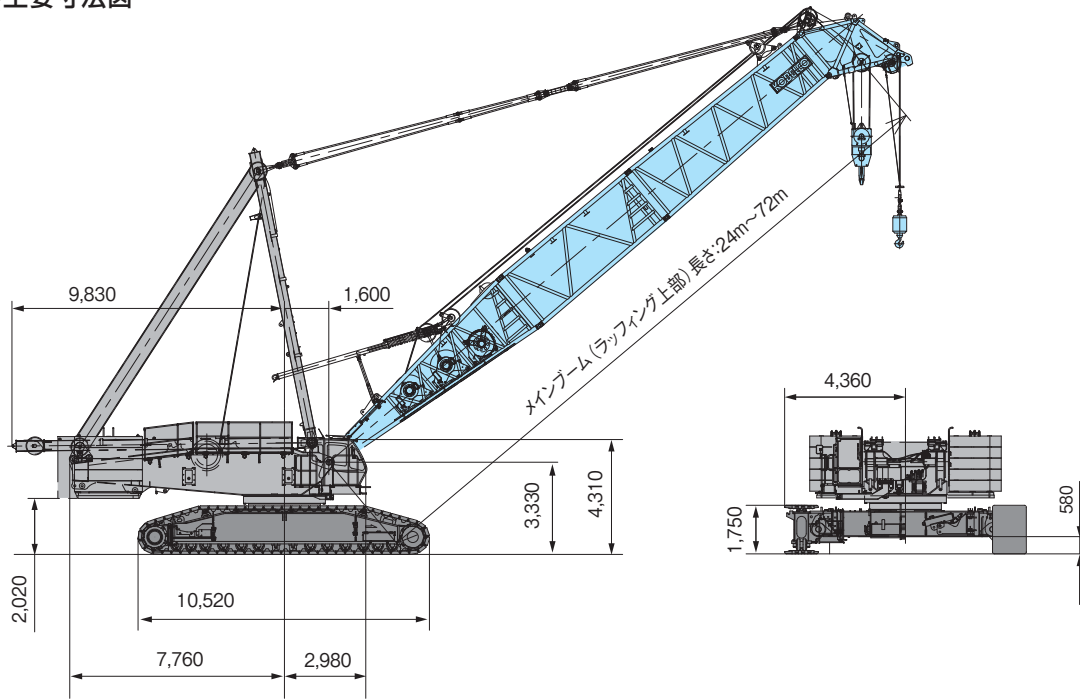
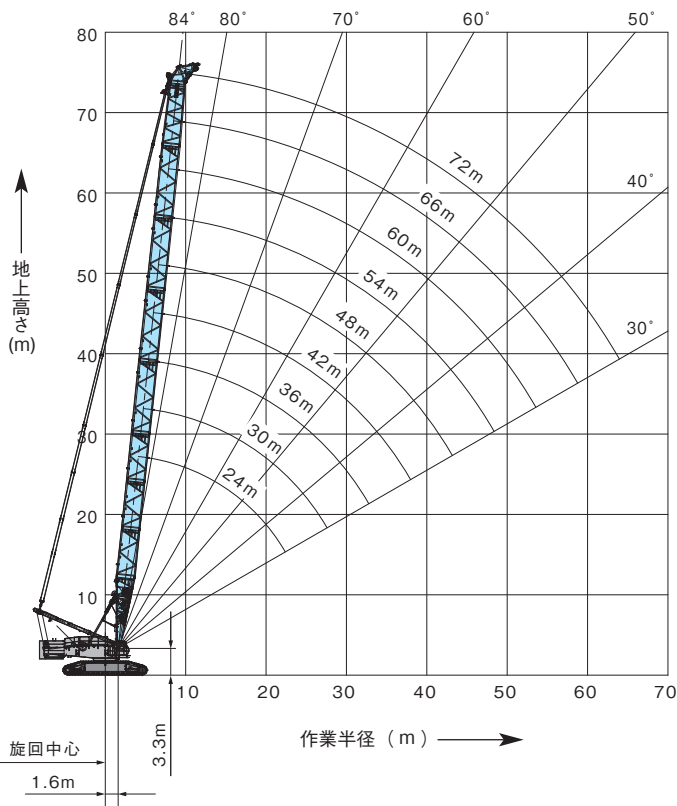


●主要寸法図



●主ブーム作業範囲図



●仕様

型 式	SL4500J-350	
最大吊り上げ能力 t×m	70×18	
基本ジブ長さ m	24	
最大ジブ長さ	主ブームのみ m	72
	補助ジブのみ m	—
	主ブーム+補助ジブ m	—
ロープ速度	主巻上 m/s(m/min)	0.05~1.83 (3.0~110)
	主巻下 m/s(m/min)	〃
	補巻上 m/s(m/min)	〃
	補巻下 m/s(m/min)	〃
	ブーム巻上 m/s(m/min)	0.03~0.67 (2.0~40)
	ブーム巻下 m/s(m/min)	〃
旋回速度 rad/s(rpm)	0.12 (1.2)	
走行速度 低/高 km/h	0.6/1.0	
登坂能力 %	20	
作業時質量 t	310	
接地圧 kPa(kgf/cm ²)	134 (1.37)	
機械コード	63407	