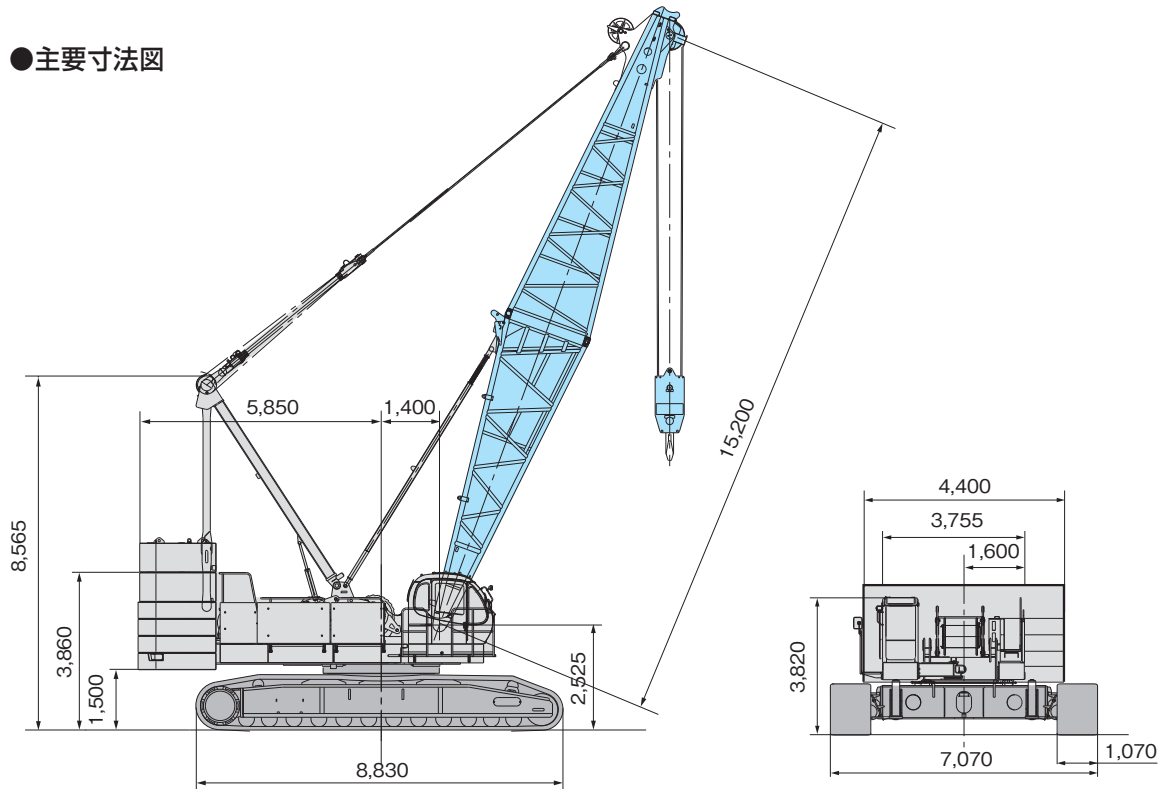
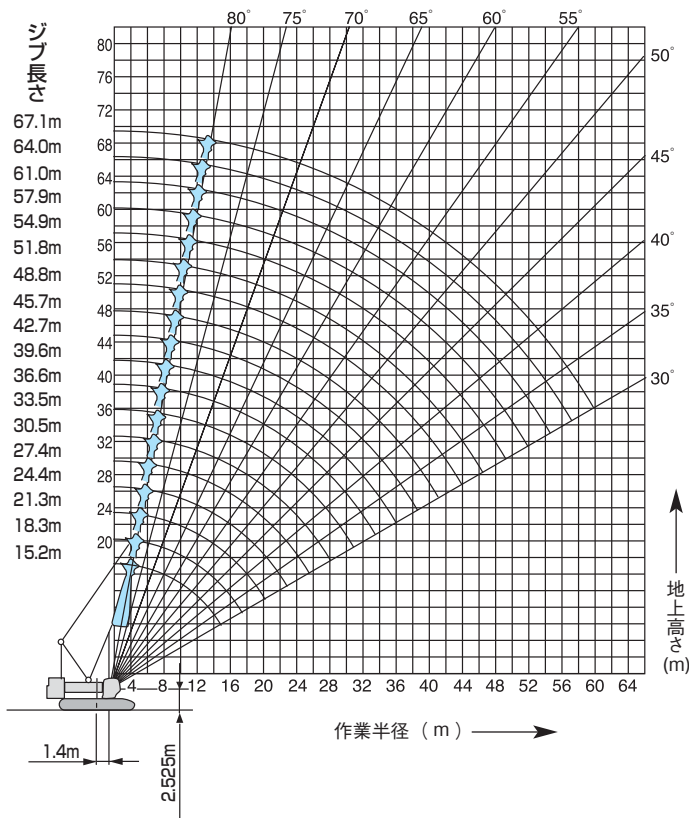


### ●主要寸法図



### ●主ブーム作業範囲図



### ●仕様

型 式	7 2 0 0	
最大吊り上げ能力 t×m	200×4.5	
基本ジブ長さ	m 15.2	
最大ジブ長さ	主ジブのみ	m 67.1
	補助ジブのみ	m —
	ジブ+補助ジブ	m —
ロープ速度	主巻上	m/s(m/min) 1.83~0.05 (110~3)
	主巻下	m/s(m/min) ∕
	補巻上	m/s(m/min) ∕
	補巻下	m/s(m/min) ∕
	ジブ巻上	m/s(m/min) 0.86~0.03 (52~2)
	ジブ巻下	m/s(m/min) ∕
旋回速度	rad/s (rpm)	0.21 (2.1)
走行速度 低/高	km/h 0.7/1.1	
登坂能力	%	30
作業時質量	t 197	
接地圧	kPa(kgf/cm <sup>2</sup> ) 110 (1.12)	
機械コード	63412	

●クローラクレーン定格総荷重表 (ヘビイ主ジブ、102.2tウェイト)

単位: t

ジブ 長さm	作業半径 m																	
	12	14	16	18	20	22	24	26	28	30	34	38	42	46	50	54	58	
67.1		40.6	38.3	36.1	34.0	30.7	27.6	24.6	22.1	20.0	16.6	14.0	11.9	10.2	8.8	7.5	6.0	
61.0		46.9	44.3	40.3	35.7	31.5	27.9	25.0	22.5	20.3	16.9	14.3	12.3	10.6	9.2	7.5		
54.9	56.6	53.5	47.7	41.8	36.4	31.9	28.3	25.4	22.9	20.8	17.4	14.8	12.7	11.1				
48.8	64.9	57.2	49.3	42.3	36.7	32.2	28.6	25.7	23.2	21.1	17.7	15.2	13.1					
42.7	70.3	59.2	50.0	42.6	37.0	32.6	29.0	26.1	23.6	21.5	18.2	15.6					79.1	
36.6	72.8	60.4	50.3	43.0	37.4	32.9	29.4	26.5	24.0	21.9						94.2	89.3	
30.5	75.1	60.6	50.6	43.3	37.7	33.3	29.8	26.9							114.3	104.4	92.5	
24.4	75.3	61.0	51.0	43.7	38.1	32.7								141.6	124.8	108.5	95.9	
18.3	75.7	60.5	48.3											165.8	143.3	126.1	110.4	96.5
														6	7	8	9	10
																		作業半径 m

注1. 定格荷重 (フックに吊り下げる荷重) は、この表の数値からフックブロックの質量を引いて下さい。  
フックブロックの容量 t / 質量 t 200/2.8, 150/2.3, 100/1.8, 65/1.2, 35/0.9, 13.5/0.45

●クローラクレーン定格総荷重表 (ヘビイ主ジブ、66.6tウェイト)

単位: t

ジブ 長さm	作業半径 m																	
	12	14	16	18	20	22	24	26	28	30	34	38	42	46	50	54	58	
67.1		40.6	38.3	34.7	29.8	25.9	22.8	20.2	18.0	16.2	13.2	10.9	9.1	7.7	6.5	5.3	4.4	
61.0		46.9	41.4	35.0	30.1	26.2	23.1	20.5	18.3	16.5	13.6	11.3	9.5	8.1	6.9	5.9		
54.9	56.6	50.6	41.8	35.4	30.5	26.6	23.5	20.9	18.8	17.0	14.0	11.8	10.0	8.6				
48.8	63.5	50.8	42.1	35.7	30.8	27.0	23.9	21.3	19.1	17.3	14.4	12.2	10.4					
42.7	63.8	51.2	42.4	36.1	31.2	27.4	24.3	21.7	19.6	17.8	14.9	12.7					79.1	
36.6	64.1	51.5	42.8	36.4	31.5	27.7	24.6	22.1	20.0	18.2						94.2	84.0	
30.5	64.3	51.7	43.1	36.7	31.9	28.1	25.0	22.5							113.6	99.1	84.2	
24.4	64.7	52.1	43.5	37.2	32.4	28.6								135.8	114.2	99.5	84.4	
18.3	65.0	52.5	43.9											157.7	136.3	114.7	99.7	84.8
														6	7	8	9	10
																		作業半径 m

注1. 定格荷重 (フックに吊り下げる荷重) は、この表の数値からフックブロックの質量を引いて下さい。  
フックブロックの容量 t / 質量 t 200/2.8, 150/2.3, 100/1.8, 65/1.2, 35/0.9, 13.5/0.45

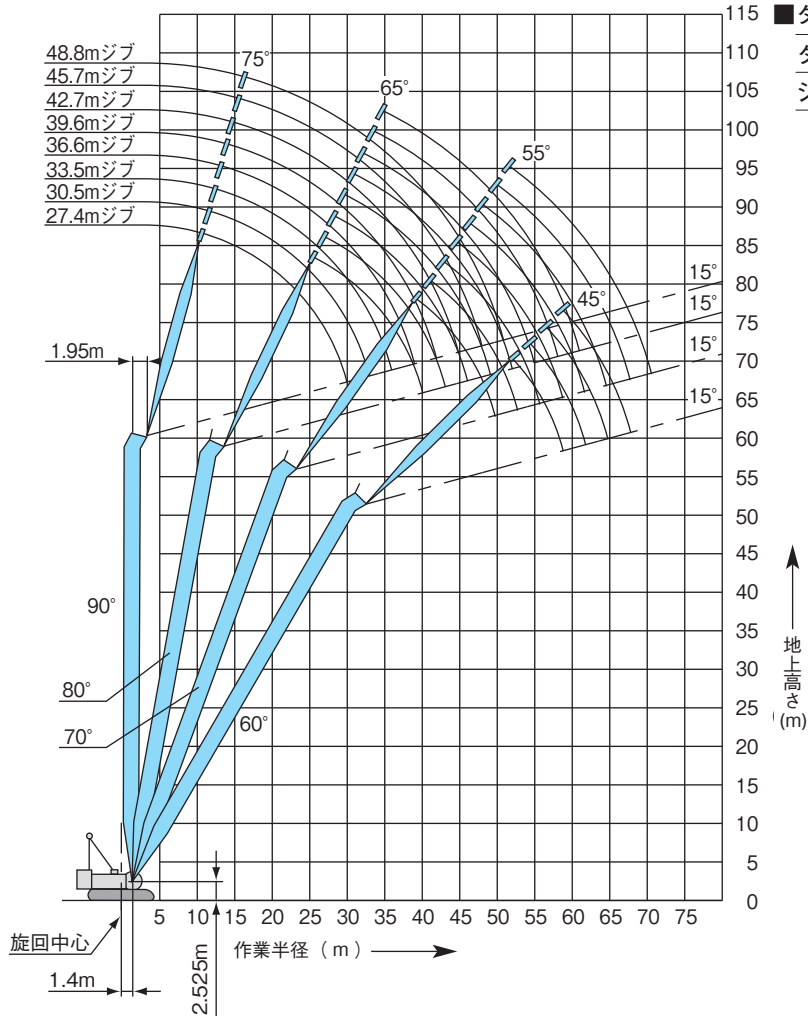
●クローラクレーン定格総荷重表 (ライト主ジブ、66.6tウェイト)

単位: t

ジブ 長さm	作業半径 m																	
	12	14	16	18	20	22	24	26	28	30	34	38	42	46	50	54	58	
67.1		41.0	38.7	34.8	30.1	26.3	23.1	20.5	18.4	16.5	13.6	11.3	9.5	8.0	6.8	5.8	4.9	
61.0		47.3	41.8	35.3	30.4	26.6	23.4	20.9	18.7	16.9	13.9	11.7	9.9	8.4	7.3	6.3		
54.9	57.1	50.7	42.2	35.8	30.9	27.0	23.9	21.3	19.2	17.4	14.4	12.2	10.4	9.0				
48.8	63.9	51.2	42.5	36.1	31.2	27.3	24.2	21.7	19.5	17.7	14.8	12.5	10.8					
42.7	64.2	51.5	42.8	36.4	31.5	27.7	24.6	22.1	19.9	18.1	15.2	13.0					79.6	
36.6	64.5	51.9	43.2	36.8	32.0	28.1	25.1	22.5	20.4	18.6						95.0	84.3	
30.5	64.7	52.1	43.4	37.1	32.2	28.4	25.4	22.9							113.8	99.6	84.6	
24.4	65.0	52.5	43.8	37.5	32.7	28.9								135.9	114.3	99.9	84.9	
18.3	65.5	53.0	44.4											150.0	136.6	115.0	100.3	85.3
														6	7	8	9	10
																		作業半径 m

注1. 定格荷重 (フックに吊り下げる荷重) は、この表の数値からフックブロックの質量を引いて下さい。  
フックブロックの容量 t / 質量 t 150/2.3, 100/1.8, 65/1.2, 35/0.9, 13.5/0.45

●ラフティングクレーン作業範囲図



■タワーとジブの組合せ

タワー長さ	58.0~36.6m (3.05mピッチ)
ジブ長さ	48.8~27.4m (3.05mピッチ)

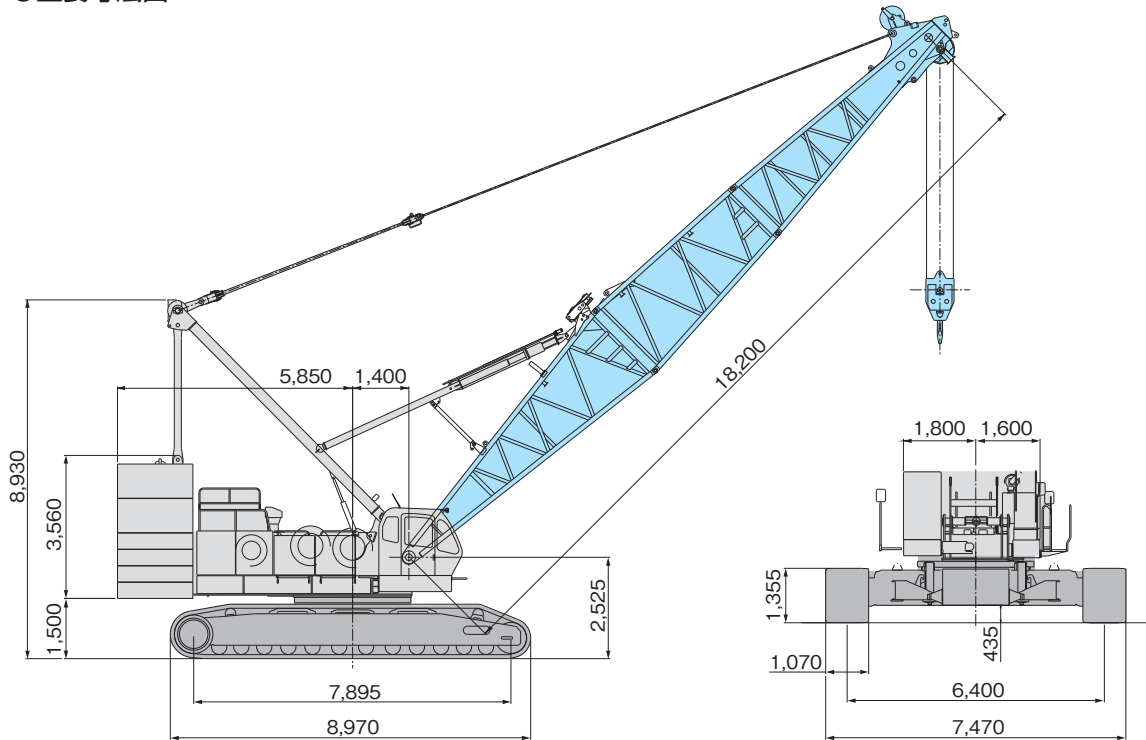
●ラフティングクレーン定格総荷重表

単位：t

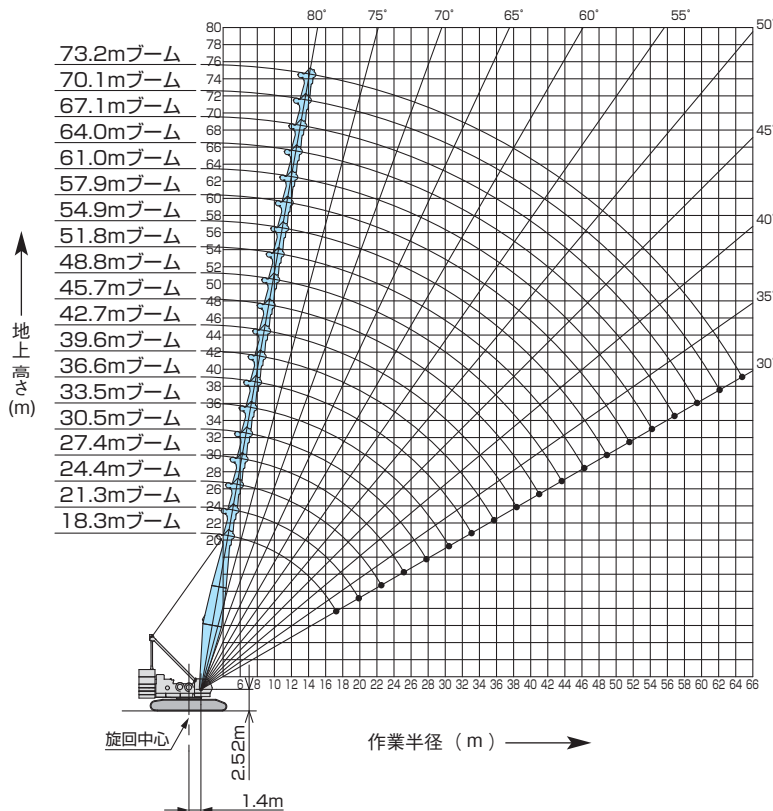
タワー・ジブ 組合せ長さm	作業半径 m																			
	14	16	18	20	22	24	26	28	30	34	38	42	46	50	54	58	62	66	70	
58.0 48.8			13.4	13.0	12.6	12.2	11.8	11.4	11.0	10.2	9.4	8.0	6.7	6.0	5.4	4.9	3.9	3.5	3.1	
58.0 45.7		15.5	15.1	14.7	14.3	13.9	13.5	13.1	12.7	11.9	9.7	7.9	6.8	6.1	5.5	4.6	4.2	3.8		
51.9 45.7		15.5	15.1	14.7	14.3	13.9	13.5	13.1	12.7	11.9	9.7	7.9	6.8	6.1	5.5	4.6	4.2	2.8	2.4	
58.0 39.6	19.3	18.9	18.5	18.1	17.7	17.3	16.9	16.5	14.6	11.7	9.4	7.9	7.0	6.3	5.4	4.8				
51.9 39.6	19.3	18.9	18.5	18.1	17.7	17.3	16.9	16.5	14.6	11.7	9.4	7.9	7.0	6.3	5.4	4.8	3.4	3.0		
45.8 39.6	19.3	18.9	18.5	18.1	17.7	17.3	16.9	16.5	14.6	11.7	9.4	7.9	7.0	5.9	5.4	4.2	3.8			
58.0 33.5	22.3	21.9	21.5	21.1	20.7	20.3	18.0	15.9	14.0	10.4	9.1	8.1	7.0	6.2	5.7	3.3	2.9			
51.9 33.5	22.3	21.9	21.5	21.1	20.7	20.3	18.0	15.9	14.0	10.4	9.1	8.1	7.0	6.2	4.4	4.0				
45.8 33.5	22.3	21.9	21.5	21.1	20.7	20.3	18.0	15.9	14.0	10.4	9.1	8.1	7.0	6.2	5.0	4.5				
39.7 33.5	22.3	21.9	21.5	21.1	20.7	20.3	18.0	15.9	14.0	10.4	9.1	8.1	7.0	6.0	5.2					
					タワー角度				90°	80°	70°	60°								

注1. 定格荷重（フックに吊り下げる荷重）は、この表の数値からフックブロックの質量を引いて下さい。  
 フックブロックの容量t/質量t 35/0.9, 13.5/0.45

## ●主要寸法図



## ●主ブーム作業範囲図



## ●仕様

型式	7200-2	
最大吊り上げ能力 t×m	65×12	
基本ジブ長さ m	18.3	
最大ジブ長さ	主ブームのみ	73.2
	ロングブーム	91.4
	主ブーム+補助ジブ	—
ロープ速度	主巻上 m/s (m/min)	1.83~0.05 (110~3.0)
	主巻下 m/s (m/min)	1.83~0.05 (110~3.0)
	補巻上 m/s (m/min)	1.83~0.05 (110~3.0)
	補巻下 m/s (m/min)	1.83~0.05 (110~3.0)
	ブーム巻上 m/s (m/min)	0.87~0.03 (52~2.0)
	ブーム巻下 m/s (m/min)	0.87~0.03 (52~2.0)
旋回速度 rad/s (rpm)	0.22 (2.2)	
走行速度 低/高 km/h	1.1/0.7	
登坂能力 %	30	
作業時質量 t	208	
接地圧 kPa(kgf/cm <sup>2</sup> )	114 (1.16)	
機械コード	63412	

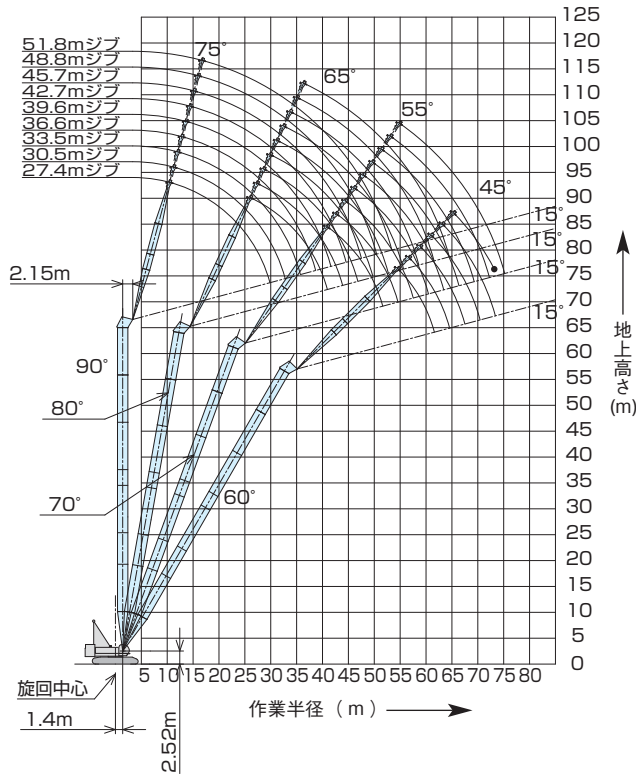
クローラクレーン主ブーム定格総荷重表（補助シーブなし）

単位：t

主ジブ 長さm	作業半径 m																					
	12	16	20	24	28	32	36	40	44	48	52	56	60	62	66	70	74	78				
ロングブーム	91.4		20.0	17.8	16.0	14.5	13.1	11.8	10.7	9.8	8.9	7.8	6.7	6.1	5.1	4.1	3.1	3.2				
	88.4		24.1	22.0	20.1	18.1	16.1	14.2	12.5	11.1	9.6	8.4	7.1	6.6	5.6	4.7	3.9					
	85.3	25.0	25.0	24.2	22.3	19.9	17.7	15.4	13.2	11.3	9.8	8.4	7.1	6.6	5.6	4.7	3.9					
	82.3	32.1	28.2	25.7	23.6	21.5	18.1	15.4	13.2	11.4	9.8	8.4	7.2	6.6	5.6	4.7						
	79.2	32.1	29.1	26.8	24.5	21.6	18.2	15.4	13.2	11.4	9.9	8.5	7.2	6.7	5.6	4.8						
	76.2	33.5	30.4	27.9	25.2	21.7	18.3	15.6	13.4	11.5	10.0	8.6	7.3	6.7	5.6							
	73.2	36.0	32.9	30.4	26.2	21.8	18.3	15.6	13.4	11.6	10.0	8.6	7.4	6.8								
主ジブ	70.1	44.8	40.3	32.2	25.6	20.9	17.4	14.6	12.4	10.6	9.1	7.8	6.7	6.1								
	67.1	47.7	42.2	32.4	25.9	21.2	17.6	14.9	12.7	10.9	9.4	8.1	7.1									
	64.0	50.0	50.0	42.3	32.7	26.2	21.5	17.9	15.2	13.0	11.2	9.7	8.4									
	61.0	61.0	54.9	42.4	32.8	26.3	21.6	18.1	15.3	13.1	11.3	9.9										
	57.9	62.5	58.3	42.7	33.0	26.5	21.8	18.3	15.6	13.4	11.6	10.2										
	54.9	65.0	58.4	42.8	33.2	26.7	22.0	18.5	15.8	13.6	11.9											
	51.8	65.0	58.7	43.0	33.4	26.9	22.3	18.8	16.1	13.9												
	48.8	65.0	58.9	43.2	33.6	27.2	22.5	19.0	16.3	14.3								65.0				
	45.7	65.0	59.1	43.4	33.9	27.4	22.8	19.3	16.6									65.0	65.0			
	42.7	65.0	59.2	43.6	34.0	27.6	23.0	19.5										65.0	65.0			
	39.6	65.0	59.4	43.8	34.3	27.8	23.2	19.9										65.0	65.0			
	36.6	65.0	59.7	44.1	34.6	28.2	23.6											65.0	65.0	65.0		
	33.5	65.0	59.8	44.2	34.7	28.3												65.0	65.0	65.0		
	30.5	65.0	60.0	44.5	35.0	28.6												65.0	65.0	65.0	65.0	
	27.4	65.0	60.2	44.7	35.3													65.0	65.0	65.0	65.0	
	24.4	65.0	60.4	45.0														65.0	65.0	65.0	65.0	65.0
	21.3	65.0	60.7	45.3														65.0	65.0	65.0	65.0	65.0
18.3	65.0	61.0															65.0	65.0	65.0	65.0	65.0	
													5	6	7	8	9	10				

- 注1. 定格荷重（フックに吊り下げる荷重）は、この表の数値からフックブロックの質量を引いて下さい。  
 フックブロックの容量t/質量t 65/1.2, 35/0.9, 13.5/0.45
- 注2. 補助シーブを取り付けたままで主フックを使用する場合の定格総荷重から、一律0.9t差し引いた値となります。最小定格総荷は2.4tです

●ラフティングクレーン作業範囲図



■タワーとジブの組合せ

タワー長さ	64.1~36.6m (3.05mピッチ)
ジブ長さ	51.8~27.4m (3.05mピッチ)

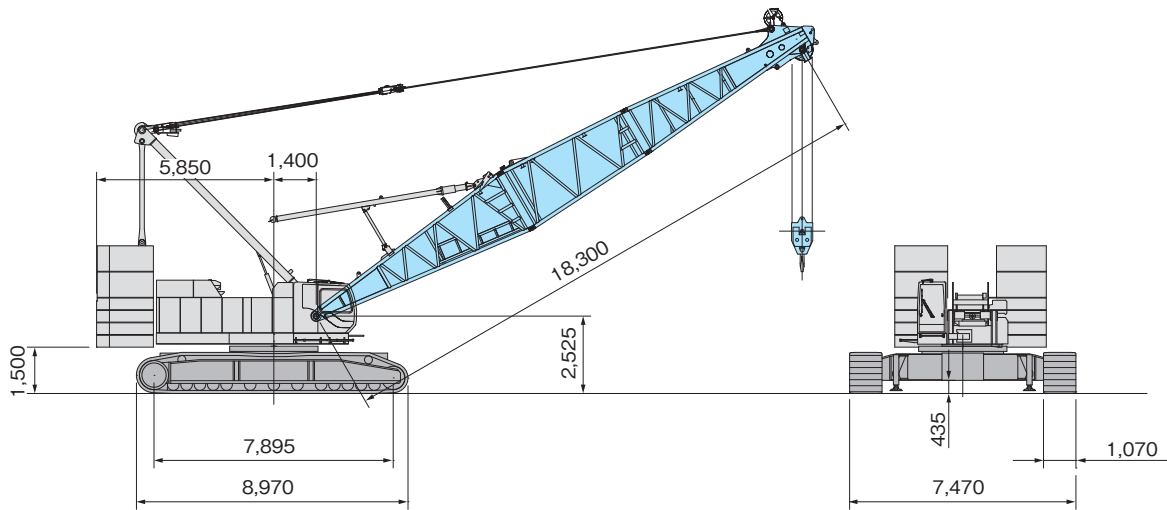
●ラフティングクレーン定格総荷重表

単位：t

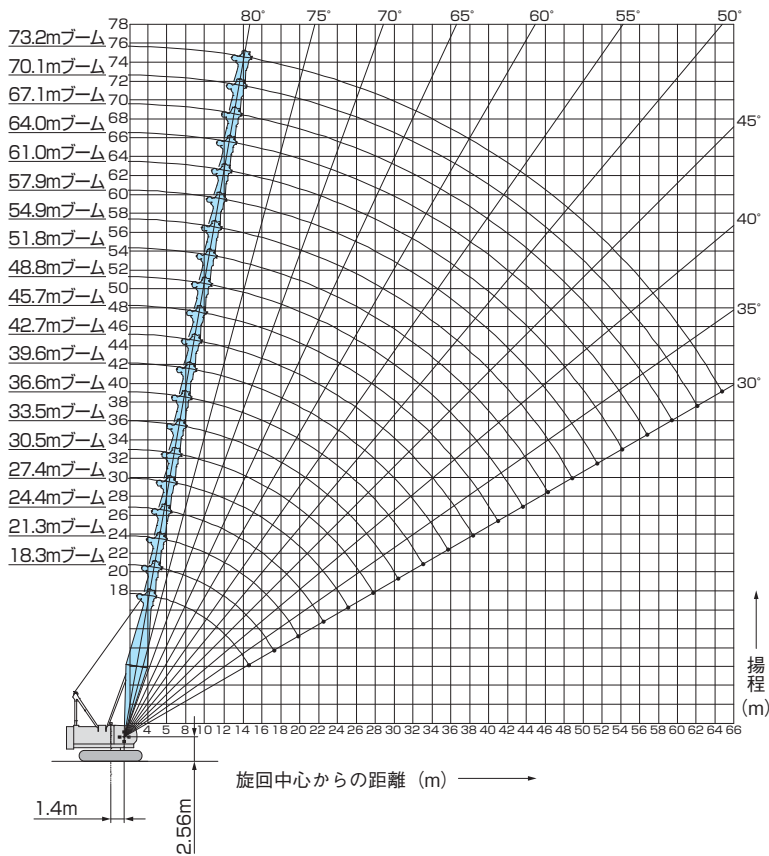
タワー・ジブ組合せ		作業半径 m																
タワー	ジブ	14	18	22	26	30	34	38	42	46	50	54	58	62	66	70	74	78
64.1	51.8	13.7	12.8	11.9	11.1	10.4	9.1	7.9	6.8	5.6	5.1	4.5	4.1	3.7	3.3	3.0		
		13.7	12.8	12.0	11.2	10.4	9.1	7.9	6.9	5.8	5.4	4.8	4.4	4.0	3.6	3.2		
		13.7	12.8	12.0	11.2	10.4	9.1	7.9	6.9	5.9	5.6	5.0	4.6	4.2	3.8			
64.1	48.8	15.0	14.2	13.3	12.5	11.6	9.9	8.5	7.1	5.6	5.7	5.1	4.7	4.3	3.9			
		15.0	14.2	13.3	12.5	11.6	9.9	8.5	7.3	5.6	5.7	5.1	4.7	4.3	3.9	2.7	2.3	
		15.0	14.2	13.3	12.5	11.6	10.1	8.6	7.3	5.6	5.8	5.2	4.8	4.4	4.0	3.2	2.8	
		15.0	14.2	13.3	12.5	11.6	10.1	8.6	7.3	5.6	5.8	5.2	4.8	4.4	3.8	3.4	3.0	
64.1	45.7	16.9	16.0	15.0	14.1	12.6	10.4	8.7	7.1	6.8	6.0	5.4	5.0	4.6	4.3			
		16.9	16.0	15.0	14.1	12.6	10.4	8.7	7.2	6.8	6.0	5.4	5.0	4.6	3.3	2.9	2.5	
		16.9	16.0	15.0	14.1	12.6	10.6	8.8	7.1	6.8	6.0	5.4	5.0	4.6	3.8	3.4		
		16.9	16.0	15.0	14.1	12.6	10.6	8.8	7.1	6.8	6.0	5.4	5.0	4.6	4.0	3.6		
		16.9	16.0	15.0	14.1	12.6	10.6	8.8	7.1	6.8	6.0	5.4	5.0	4.6	4.0	3.7		
64.1	42.7	19.2	18.1	17.0	15.2	12.8	10.8	8.8	8.0	7.0	6.1	5.6	5.2	4.8	3.2	2.8		
		19.2	18.1	17.0	15.2	12.8	10.8	8.9	8.0	7.0	6.2	5.6	5.2	4.0	3.6	3.2		
		19.2	18.1	17.0	15.2	12.8	10.8	8.8	8.0	7.0	6.2	5.6	5.2	4.4	4.0	3.6		
		19.2	18.1	17.0	15.2	12.8	10.8	8.8	8.0	7.0	6.2	5.6	5.2	4.6	4.2			
		19.2	18.1	17.0	15.2	12.8	10.8	8.9	8.0	7.0	6.2	5.6	5.2	4.6	4.2			
		19.2	18.1	17.0	15.2	12.8	10.8	8.9	8.0	7.0	6.2	5.6	5.2	4.8				
64.1	39.6	22.0	20.8	19.6	18.3	15.2	12.8	10.7	9.4	8.2	7.2	6.4	5.8	5.4	3.8	3.4	3.0	
		22.0	20.8	19.6	18.3	15.2	12.8	10.7	9.4	8.2	7.2	6.4	5.8	5.4	4.5	3.9		
		22.0	20.8	19.6	18.3	15.2	12.8	10.7	9.4	8.2	7.2	6.4	5.8	5.1	4.6	4.2		
		22.0	20.8	19.6	18.3	15.2	12.8	10.8	9.4	8.2	7.2	6.4	5.8	5.3	4.8			
		22.0	20.8	19.6	18.3	15.2	12.8	10.8	9.4	8.2	7.2	6.4	5.8	5.2	4.8			
		22.0	20.8	19.6	18.3	15.2	12.8	10.8	9.4	8.2	7.2	6.4	5.8	5.3	4.9			
		22.0	20.8	19.6	18.3	15.2	12.8	10.8	9.4	8.2	7.2	6.4	5.8	5.3				
		タワー角度																
		90°					80°					70°		60°				

注1. 定格荷重（フックに吊り下げる荷重）は、この表の数値からフックブロックの質量を引いて下さい。  
フックブロックの容量 t / 質量 t 35/0.9, 13.5/0.45

## ●主要寸法図



## ●主ブーム作業範囲図



## ●仕様

型 式		7200G	7200G-2
最大吊上げ能力 t×m		65×14	
基本ジブ長さ m		18.3	
最大ジブ長さ	主ブームのみ	73.2	
	ロングブーム	—	91.4
	ラフティングタワー	64.1+51.8	
ロープ速度	主巻上下 m/s (m/min)	0.05~1.83(3.0~110)	
	補巻上下 m/s (m/min)	0.05~1.83(3.0~110)	
	タワージブ m/s (m/min)	0.05~1.00(3.0~60)	
	タワーブーム m/s (m/min)	0.06~0.86(4.0~52)	
旋回速度 rad/s (rpm)		0.22(2.2)	
走行速度 低/高 km/h		0.5/1.0	0.6/1.0
登坂能力 %		30	
作業時質量 t		223	226
接地圧 kPa(kgf/cm <sup>2</sup> )		130(1.32)	131(1.34)
機械コード		63412	

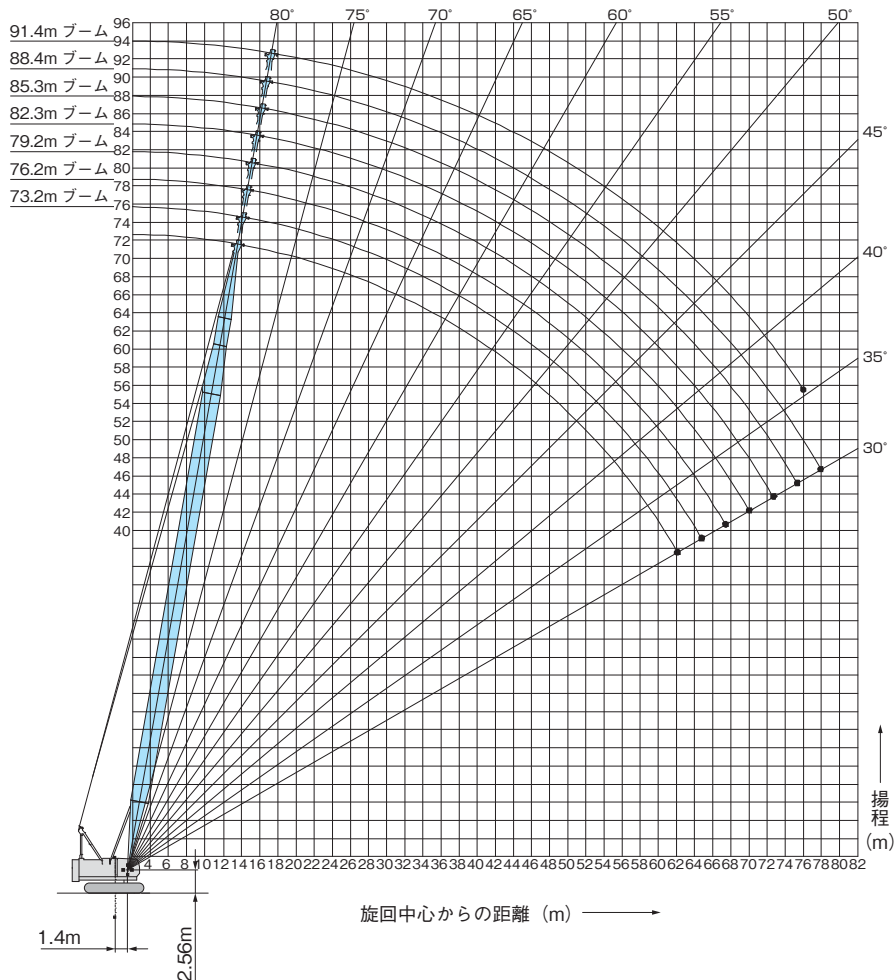
●クローラクレーン主ブーム定格総荷重表

※定格総荷重 = 定格荷重 (吊上げられる荷重) + 吊り具 (フック、ワイヤロープ等) 単位: t

作業半径 m	14	16	18	20	22	24	26	28	30	32	36	40	44	48	52	56	60	64	65	
ブーム長さ (m)	73.2	37.5	37.5	35.2	33.2	31.3	28.5	25.6	23.0	20.9	17.3	14.5	12.3	10.5	9.0	7.7	6.4	5.3	5.1	
	67.1	50.0	47.7	45.1	42.2	36.8	32.4	28.9	25.9	23.3	21.2	17.6	14.9	12.7	10.9	9.4	8.1			
	61.0	58.3	54.9	49.2	42.4	37.1	32.8	29.2	26.3	23.7	21.6	18.1	15.3	13.1	11.3	9.9				
	54.9	65.0	58.4	49.5	42.8	37.5	33.2	29.6	26.7	24.2	22.0	18.5	15.8	13.6	11.9				65.0	
	48.8	65.0	58.9	50.0	43.2	37.9	33.6	30.1	27.2	24.7	22.5	19.0	16.3						65.0	
	42.7	65.0	59.2	50.3	43.6	38.3	34.0	30.5	27.6	25.1	23.0	19.5							65.0	65.0
	36.6	65.0	59.7	50.8	44.1	38.8	34.6	31.1	28.2	25.7	23.6						65.0	65.0	65.0	65.0
	30.5	65.0	60.0	51.2	44.5	39.2	35.0	31.5	28.6							65.0	65.0	65.0	65.0	65.0
	24.4	65.0	60.4	51.6	45.0	39.7									65.0	65.0	65.0	65.0	65.0	65.0
	18.3	65.0	61.0												65.0	65.0	65.0	65.0	65.0	65.0
	作業半径 m												5	6	7	8	9	10	12	

- ※1. 定格荷重 (吊上げられる荷重) は、上記の表から使用しているフックの重量及びワイヤロープ等の荷重を引いた値です。  
 補助シーブを使用しメインフックとボールフックを使用した場合は、使用しているフック重量を全て値から引いて下さい。  
 最大定格総荷重は、フック能力により変化します。  
 フック重量は 65t/1.2t 35t/0.9t 13.5t/0.45t 補助シーブ/0.28t

●ロングブーム作業範囲図



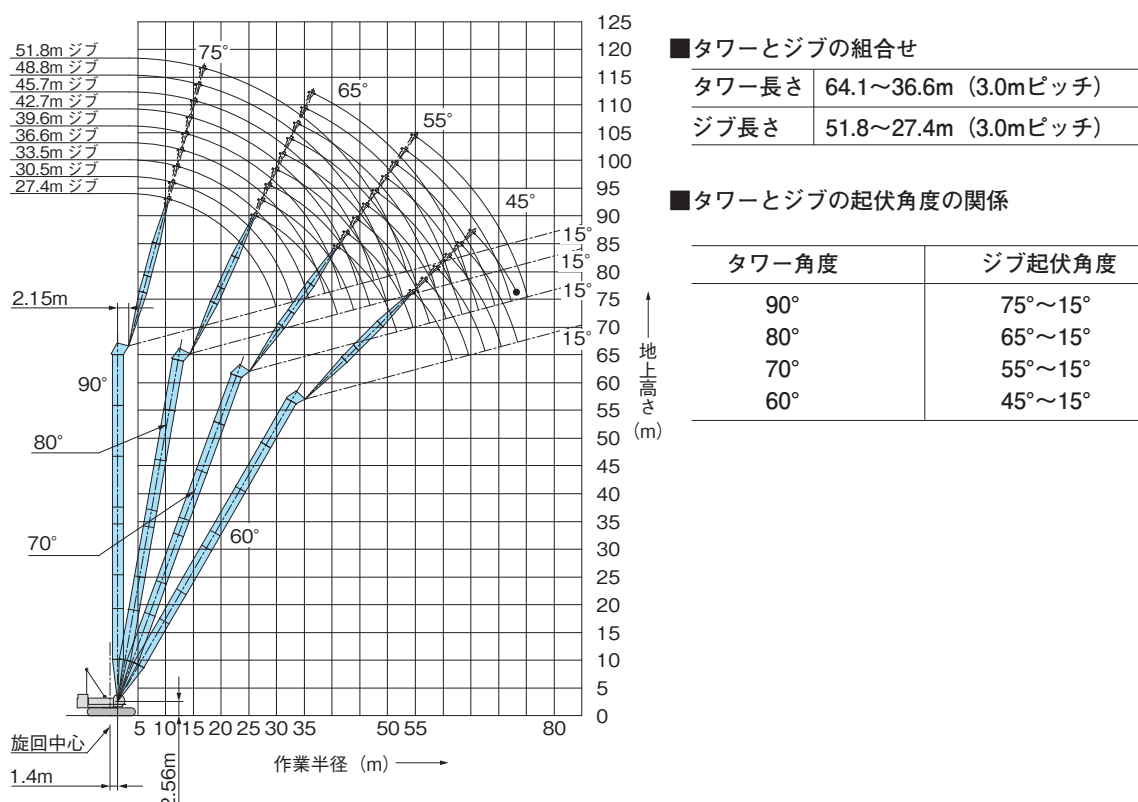


## ●ロングブームクレーン定格総荷重表

作業半径 m	16	18	20	22	24	26	30	34	38	42	46	50	54	58	62	66	70	74	78
ブーム長さ (m)	91.4	21.2	20.0	18.9	17.8	16.9	15.3	13.8	12.5	11.2	10.2	9.4	8.5	7.2	6.1	5.1	4.1	3.1	
	88.4	25.0	24.1	23.0	22.0	21.1	19.1	17.1	15.1	13.4	11.8	10.3	9.0	7.7	6.6	5.6	4.7	3.9	3.2
	85.3	25.0	25.0	25.0	24.2	23.2	21.1	18.7	16.5	14.3	12.2	10.5	9.0	7.7	6.6	5.6	4.7	3.9	
	82.3	31.2	29.6	28.2	26.9	25.7	24.6	22.6	19.7	16.7	14.3	12.3	10.5	9.1	7.8	6.6	5.6	4.7	
	79.2	32.1	30.6	29.1	27.9	26.8	25.6	23.3	19.7	16.7	14.3	12.3	10.6	9.1	7.8	6.7	5.6	4.8	
	76.2	33.5	31.9	30.4	29.1	27.9	26.5	23.6	19.9	16.8	14.5	12.5	10.7	9.3	8.0	6.7	5.6		
	73.2	36.0	34.4	32.9	31.6	30.4	28.8	23.8	19.9	16.9	14.5	12.5	10.7	9.3	8.0	6.8			

- ※1. 定格荷重（吊上げられる荷重）は、上記の表から使用しているフックの重量及びワイヤロープ等の荷重を引いた値です。  
補助シーブを使用しメインフックとボールフックを使用した場合は、使用しているフック重量を全て値から引いて下さい。  
最大定格総荷重は、フック能力により変化します。 フック重量は 65t/1.2t 35t/0.9t 13.5t/0.45t
- ※2. 補助シーブを装着した場合のブーム長さは 88.4mまでとなり、定格総荷重も別表となります。  
補助シーブ/0.28t
- ※3. カウンターウエイト120.16t仕様です。

## ●ラッピングクレーン作業範囲図



## ●ラフティングクレーン定格総荷重表

単位：t

仕様		作業半径 m																		
ブーム長	ジブ長	14	16	18	20	22	26	30	34	38	42	46	50	54	58	62	66	70	74	78
64.1	51.8			13.7	13.3	12.8	11.9	11.1	10.4	9.1	7.9	6.8	5.9	5.1	4.5	4.1	3.7	3.3	3.0	
61.0				13.7	13.3	12.8	12.0	11.2	10.4	9.3	8.2	7.1	6.2	5.4	4.8	4.4	4.0	3.6	3.2	
58.0				13.7	13.3	12.8	12.0	11.2	10.4	9.7	8.4	7.3	6.4	5.6	5.0	4.6	4.2	3.8		
64.1	48.8			15.0	14.6	14.2	13.3	12.5	11.6	10.1	8.6	7.5	6.5	5.7	5.1	4.7	4.3	3.9		
61.0				15.0	14.6	14.2	13.3	12.5	11.6	10.1	8.6	7.5	6.5	5.7	5.1	4.7	4.3	3.9	2.7	2.3
58.0				15.0	14.6	14.2	13.3	12.5	11.6	10.2	8.7	7.6	6.6	5.8	5.2	4.8	4.4	4.0	3.2	2.8
54.9				15.0	14.6	14.2	13.3	12.5	12.1	10.2	8.7	7.6	6.6	5.8	5.2	4.8	4.4	3.8	3.4	
64.1	45.7			17.4	16.9	16.4	16.0	15.0	14.1	12.6	10.5	9.0	7.8	6.8	6.0	5.4	5.0	4.6		
61.0				17.4	16.9	16.4	16.0	15.0	14.1	12.6	10.5	9.0	7.8	6.8	6.0	5.4	5.0	4.6	3.3	2.9
58.0				17.4	16.9	16.4	16.0	15.0	14.1	12.6	10.6	9.0	7.8	6.8	6.0	5.4	5.0	4.6	3.8	3.4
54.9				17.4	16.9	16.4	16.0	15.0	14.1	12.6	10.6	9.0	7.8	6.8	6.0	5.4	5.0	4.6	4.0	3.6
64.1	42.7			19.7	19.2	18.6	18.1	17.0	15.2	12.8	10.8	9.2	8.0	7.0	6.2	5.6	5.2	4.8	3.2	2.8
61.0				19.7	19.2	18.6	18.1	17.0	15.2	12.8	10.8	9.2	8.0	7.0	6.2	5.6	5.2	4.0	3.6	3.2
58.0				19.7	19.2	18.6	18.1	17.0	15.2	12.8	10.8	9.2	8.0	7.0	6.2	5.6	5.2	4.4	4.0	
54.9				19.7	19.2	18.6	18.1	17.0	15.2	12.8	10.8	9.2	8.0	7.0	6.2	5.6	5.2	4.6	4.2	
58.0	39.6			21.4	20.8	20.2	19.6	18.3	15.2	12.8	10.8	9.4	8.2	7.2	6.4	5.8	5.1	4.6	4.2	
54.9				21.4	20.8	20.2	19.6	18.3	15.2	12.8	10.8	9.4	8.2	7.2	6.4	5.8	5.2	4.8		
51.9				21.4	20.8	20.2	19.6	18.3	15.2	12.8	10.8	9.4	8.2	7.2	6.4	5.8	5.2	4.8		
48.8				21.4	20.8	20.2	19.6	18.3	15.2	12.8	10.8	9.4	8.2	7.2	6.4	5.8	5.3			
58.0	36.6			23.6	22.9	22.2	21.4	20.7	18.8	15.2	12.8	10.9	9.5	8.4	7.4	6.6	6.0	5.3	4.8	
54.9				23.6	22.9	22.2	21.4	20.7	18.8	15.2	12.8	10.9	9.5	8.4	7.4	6.6	5.9	5.3		
51.9				23.6	22.9	22.2	21.4	20.7	18.8	15.2	12.8	10.9	9.5	8.4	7.4	6.6	6.0	5.4		
48.8				23.6	22.9	22.2	21.4	20.7	18.8	15.2	12.8	10.9	9.5	8.4	7.4	6.7	6.0	5.4		
51.9	33.5			25.0	24.2	23.4	22.6	21.8	18.8	15.3	12.7	11.0	9.6	8.4	7.5	6.8	6.1			
48.8				25.0	24.2	23.4	22.6	21.8	18.8	15.3	12.7	11.0	9.6	8.4	7.5	6.8	6.1			
45.8				25.0	24.2	23.4	22.6	21.8	18.8	15.3	12.7	11.0	9.6	8.4	7.5	6.8	6.1			
42.7				25.0	24.2	23.4	22.6	21.8	18.8	15.3	12.7	11.0	9.6	8.4	7.6	6.8				
タワーブーム角度		90°						80°			70°			60°						

※1. 定格荷重（吊上げられる荷重）は、上記の表から使用しているフックの重量及びワイヤロープ等の荷重を引いた値です。

補助シーブを使用しメインフックとボールフックを使用した場合は、使用しているフック重量を全て値から引いて下さい。（ジブ長さ27.4m時は、ボールフックのみでの使用は出来ません）

最大定格総荷重は、フック能力により変化します。 フック重量は 35t/0.9t 13.5t/0.45t