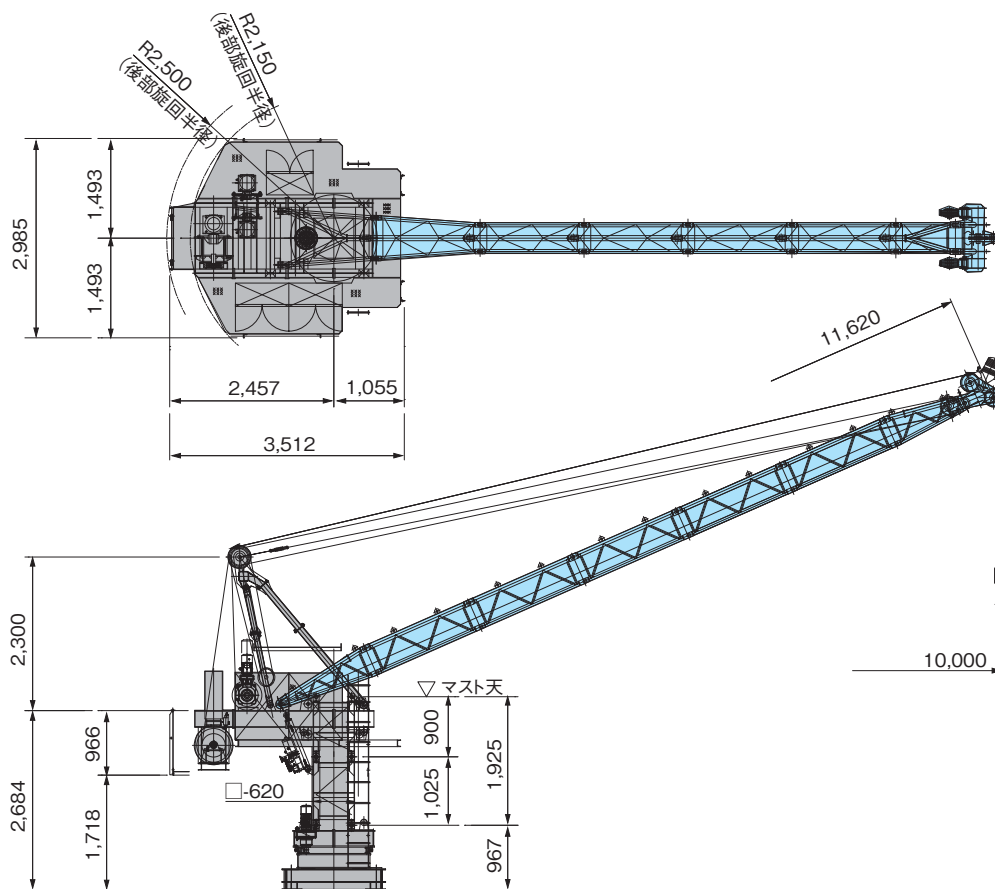
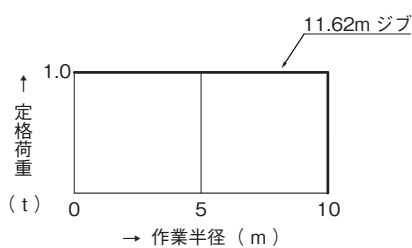


●主要寸法図



●定格荷重曲線図



●仕様

型 式	JCC-V10SK		
ジブ長さ	m	11.6	
定格荷重	t	1.0	
作業半径	m	10	
揚 程	m	300	
速 度	巻上	m/s(m/min)	0.51~0.87 (34.8~49.7)
	起 伏	s	63
	旋 回	rad/s (rpm)	0.042 (0.4)
	昇降	押出	0.008/0.0098 (0.48/0.59)
	m/s(m/min)	引込	0.012/0.014 (0.71/0.86)
電 源	V.Hz	AC200/220 50/60	
全負荷出力	kW	11.25 (巻上7.5 起伏1.5×2 旋回0.75)	
全装備質量	t	7.9	
機械コード		64046	

●台座平面図

