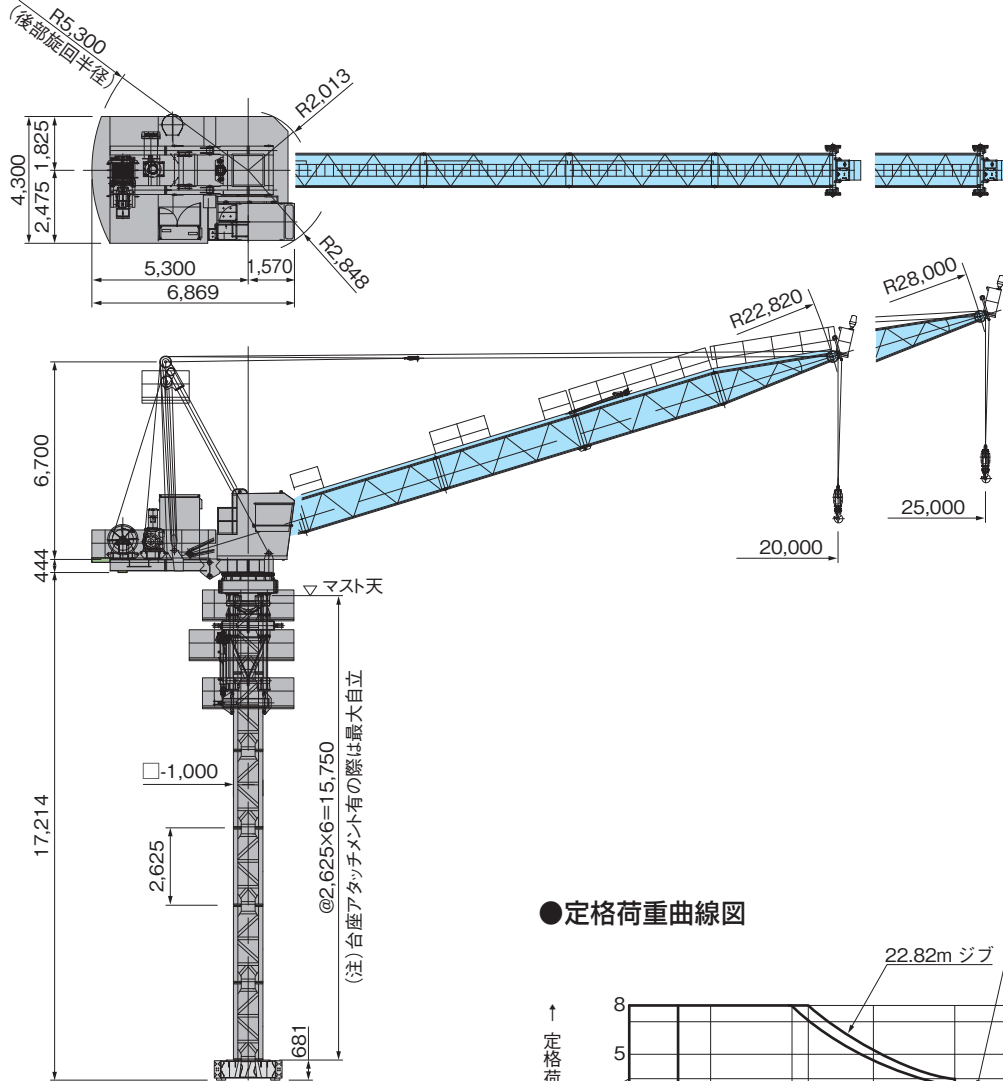
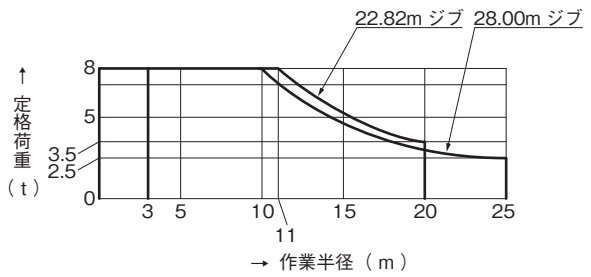


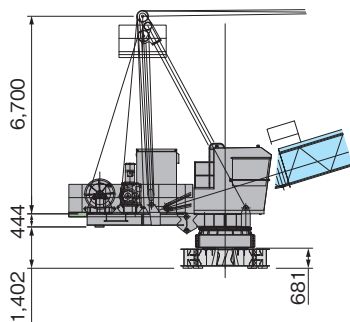
●主要寸法図



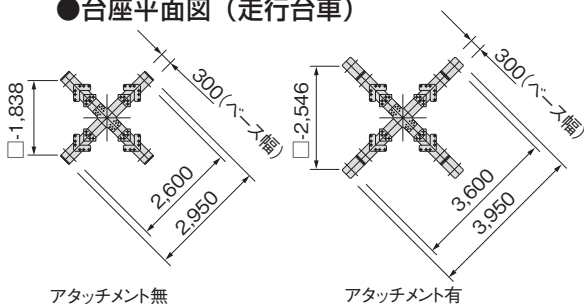
●定格荷重曲線図



●低床時



●台座平面図 (走行台車)



●仕様

| 型 式 | OTS-70SK | |
|----------|------------------------|-------------------------|
| ジブ長さ m | 22.82 | 28 |
| 定格荷重 t | 3.5 | 2.5 |
| 作業半径 m | 20 | 25 |
| 揚 程 m | 150 | |
| 速 度 | 巻 上 m/s(m/min) | 0.383~0.767 (23~46) |
| | 起 伏 s | 95 |
| | 旋 回 rad/s(rpm) | 0.044 (0.45) |
| | 昇 降 m/s(m/min) | 0.0083/0.0100 (0.5/0.6) |
| 電 源 V.Hz | AC400/440 50/60 | |
| 全負荷出力 kW | 59 (巻上37 起伏16.5 旋回5.5) | |
| 全装備質量 t | 34.6 (タワー式) | |
| 機械コード | 64079 | |