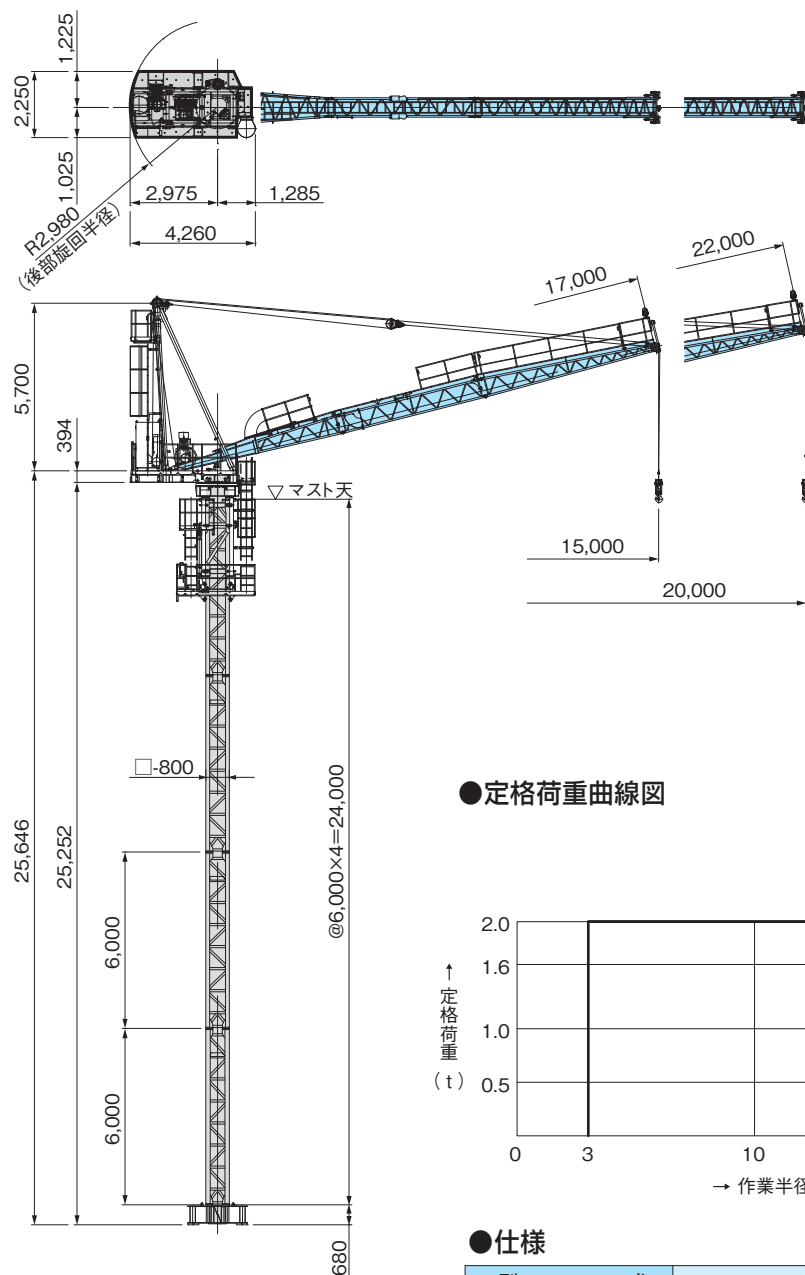


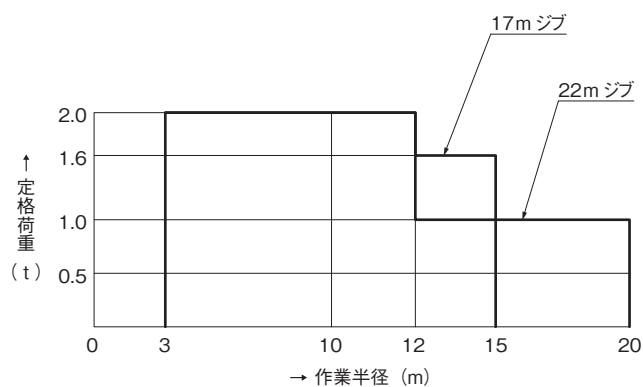
タワークレーン20t-m

OTS-20NH

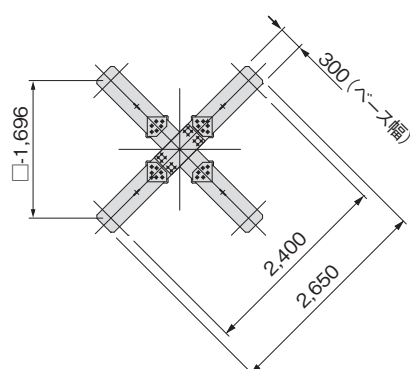
●主要寸法図



●定格荷重曲線図



●台座平面図



●仕様

型 式	OTS-20NH	
ジブ長さ m	17	22
定格荷重 t	1.6	1.0
作業半径 m	15	20
揚 程 m	65	
速 度	0.433~0.65 (26~39)	
巻上 m/s(m/min)	0.433~0.65 (26~39)	
起伏 s	90	
旋回 rad/s(rpm)	0.067 (0.64)	
昇降 m/s(m/min)	0.008/0.01 (0.48/0.6)	
電 源 V.Hz	AC200/220 50/60	
全負荷出力 kW	20.7 (巻上11 起伏7.5 旋回2.2)	
全装備質量 t	17.5	
機械コード	64215	