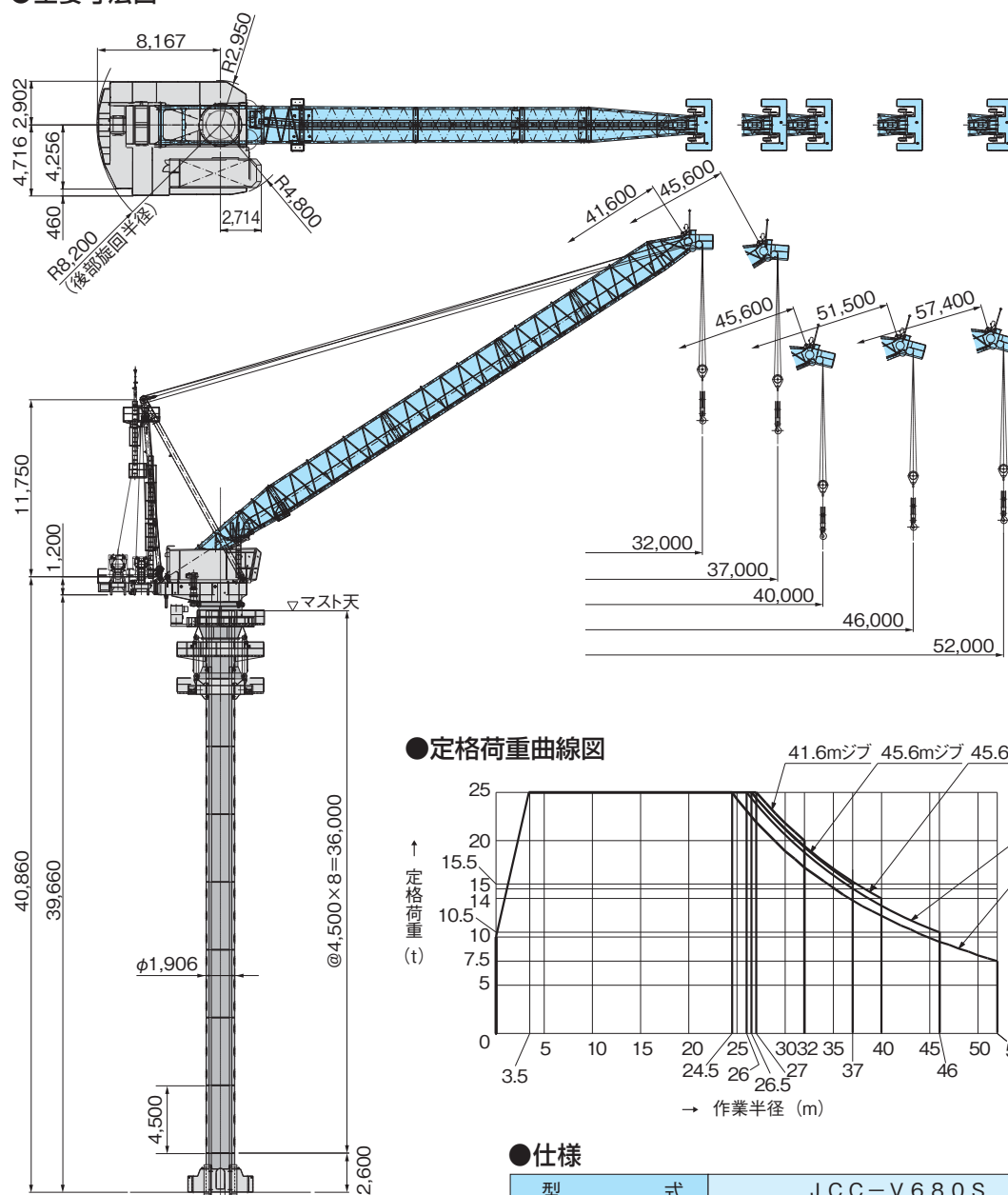


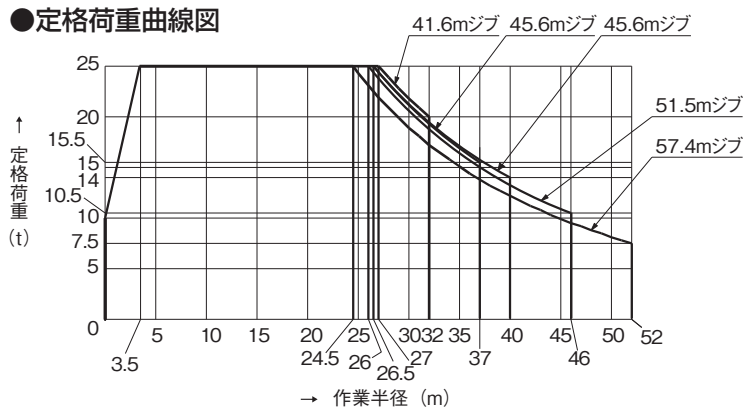
タワークレーン680t-m

JCC-V680S

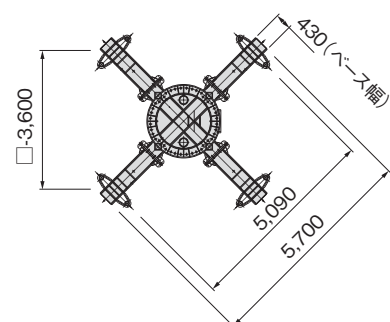
●主要寸法図



●定格荷重曲線図



●台座平面図



●仕様

型 式	JCC-V680S						
ジブ長さ	m	41.6	45.6	45.6	51.5	57.4	
定格荷重	t	20.0	15.5	14.0	10.5	7.5	
作業半径	m	32	37	40	46	52	
揚 程	m	250					
速 度	巻上	m/s(m/min) 0.37~1.83 (22.0~110.0)					
	起 伏	s	107	123	133	153	173
	旋回	0~12.5t	0.05 (0.5)				0.04(0.41)
		12.5~18t	0.031 (0.31)				0.02(0.22)
		18~25t	0.021 (0.21)				0.01(0.15)
昇降	m/s(m/min)	0.003/0.0038 (0.19/0.23)					
電 源	V.Hz	AC400/440 50/60					
全負荷出力	kW	177 (巻上110 起伏45 旋回22)					
全装備質量	t	172.43					
機械コード		64257					