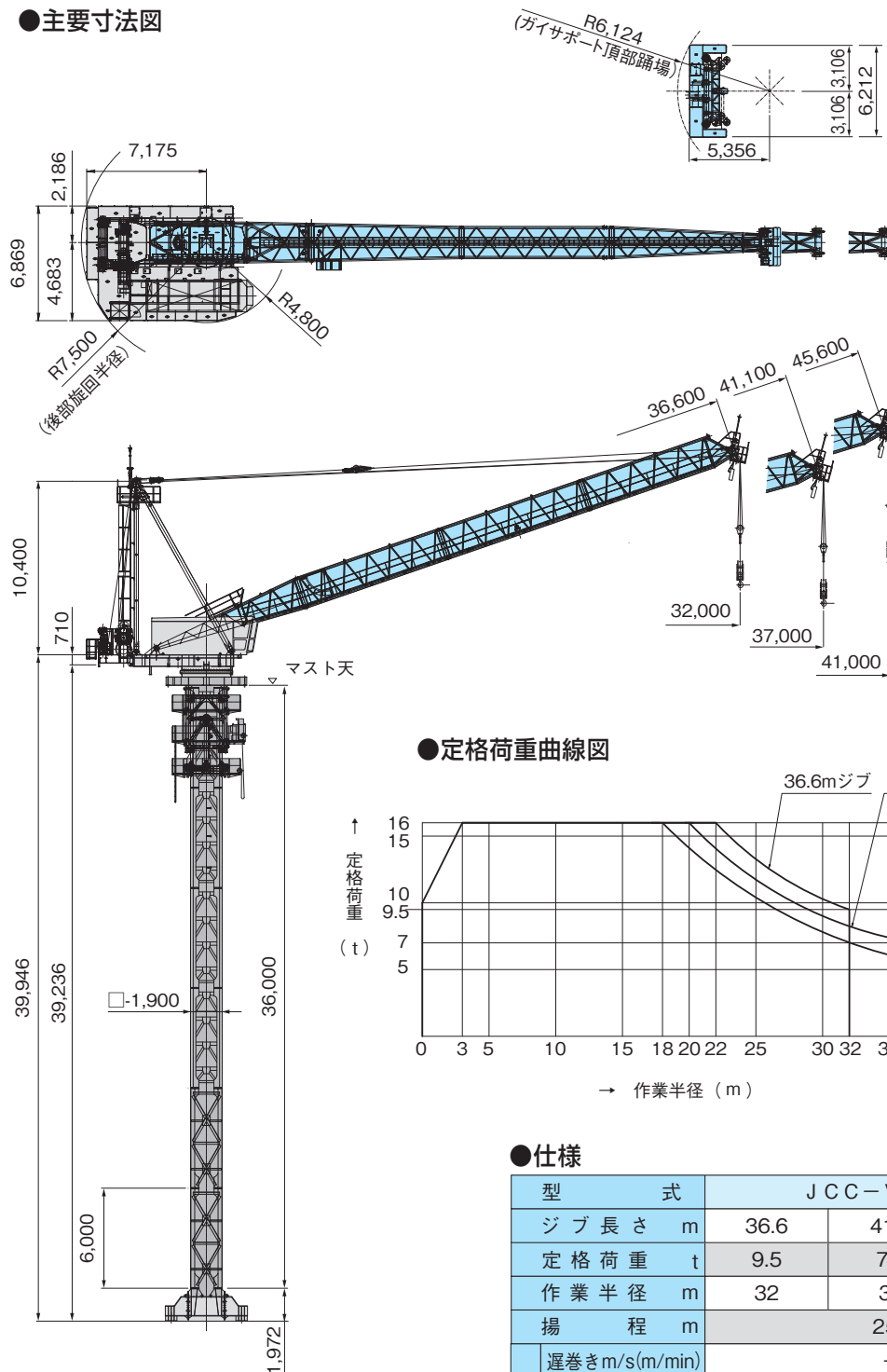
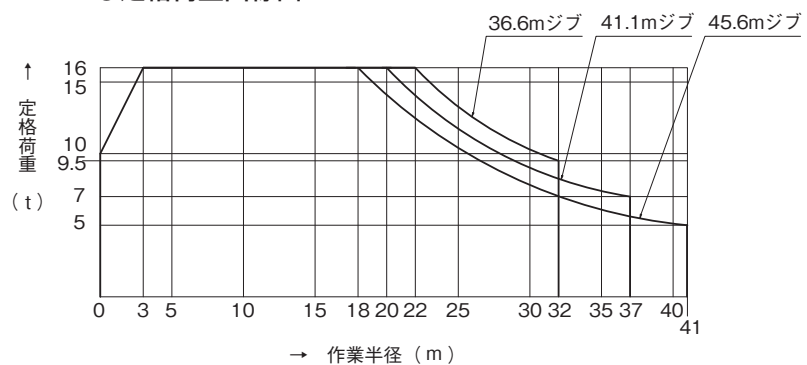


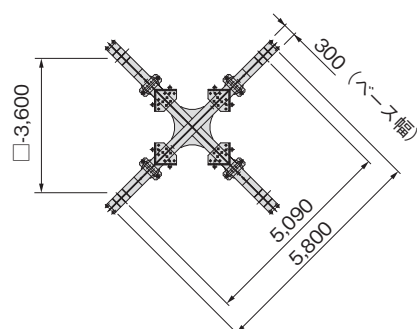
## ●主要寸法図



## ●定格荷重曲線図



## ●台座平面図



## ●仕様

型式	JCC-V350S				
ジブ長さ	m	36.6	41.1	45.6	
定格荷重	t	9.5	7.0	5.0	
作業半径	m	32	37	41	
揚程	m	250			
速度	遅巻き	m/s(m/min)			—
	早巻き	m/s(m/min)			0.58~2.17 (35.0~109.0)
	起伏	s	97		
	旋回	rad/s(rpm)	0.05 (0.5)		
	昇降	m/s(m/min)	0.0093/0.0114 (0.56/0.68)		
電源	V.Hz	AC400/440 50/60			
全負荷出力	kW	155 (巻上110 起伏30 旋回15)			
全装備質量	t	113			
機械コード		64258			