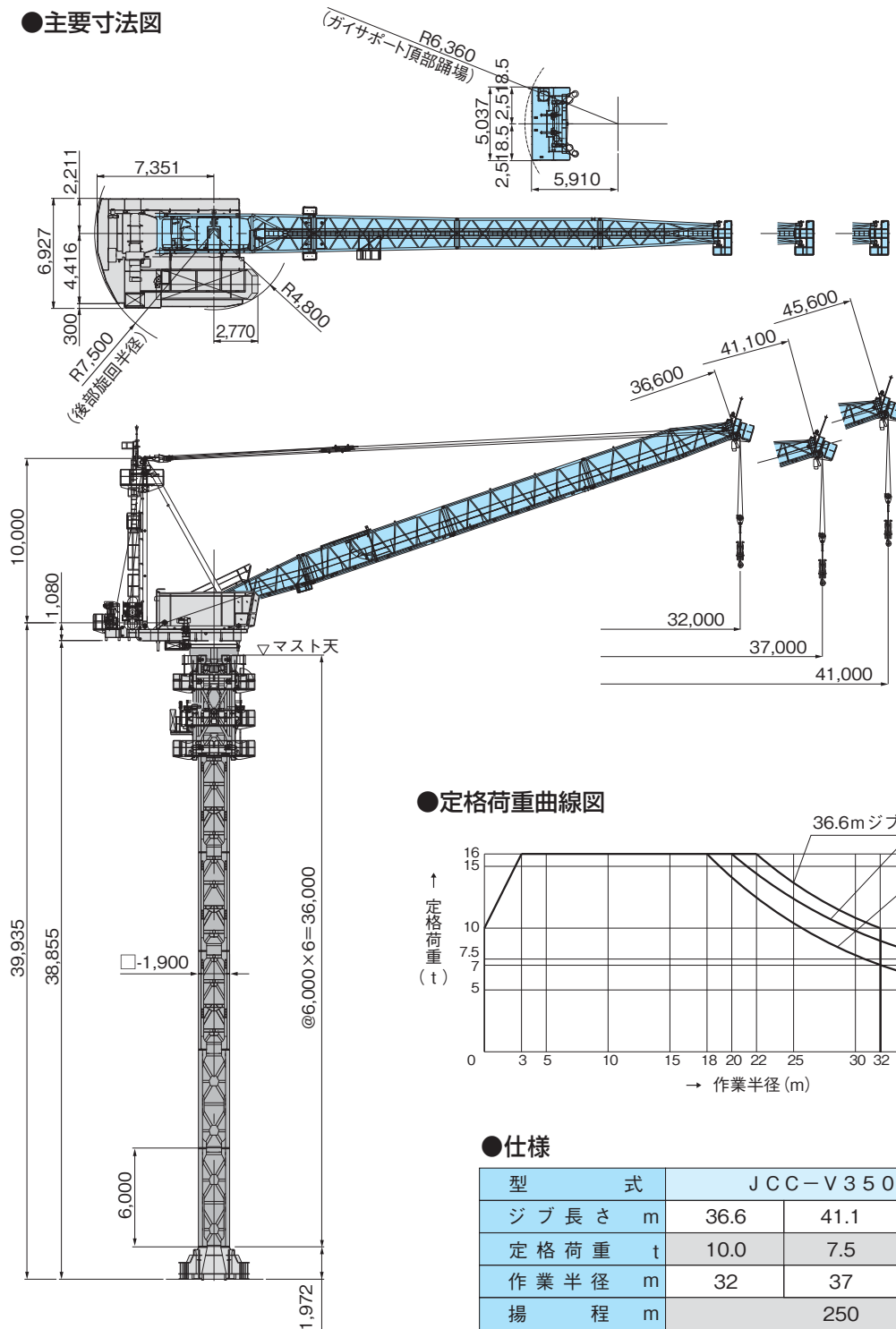
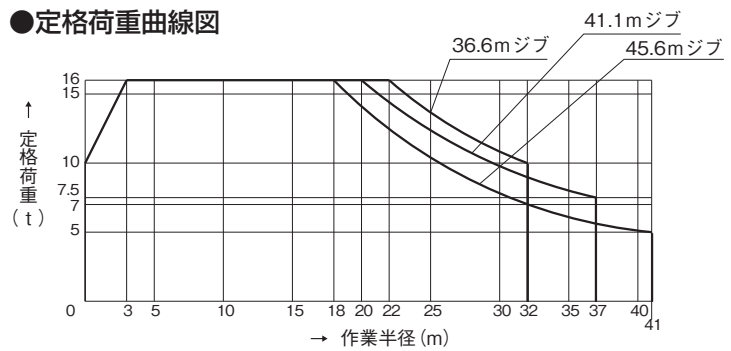


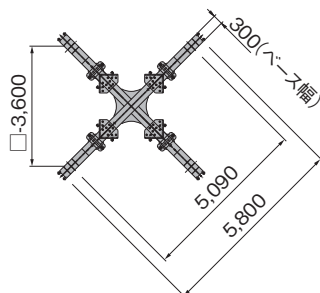
●主要寸法図



●定格荷重曲線図



●台座平面図



●仕様

型 式		JCC-V350S II			
ジブ長さ	m	36.6	41.1	45.6	
定格荷重	t	10.0	7.5	5.0	
作業半径	m	32	37	41	
揚 程	m	250			
速 度	巻上	m/s(m/min) 0.58~2.17(35.0~130.0)			
	起伏	s	100	114	126
	旋回	rad/s(rpm)	0.05(0.5)		
	昇降	m/s	0.0093/0.0114 (0.56/0.68)		
引込	0.0135/0.0165 (0.81/0.99)				
電 源	V.Hz	AC400/440 50/60			
全負荷出力	kW	164 (巻上110 起伏39 旋回15)			
全装備質量	t	118.29			
機械コード		64262			