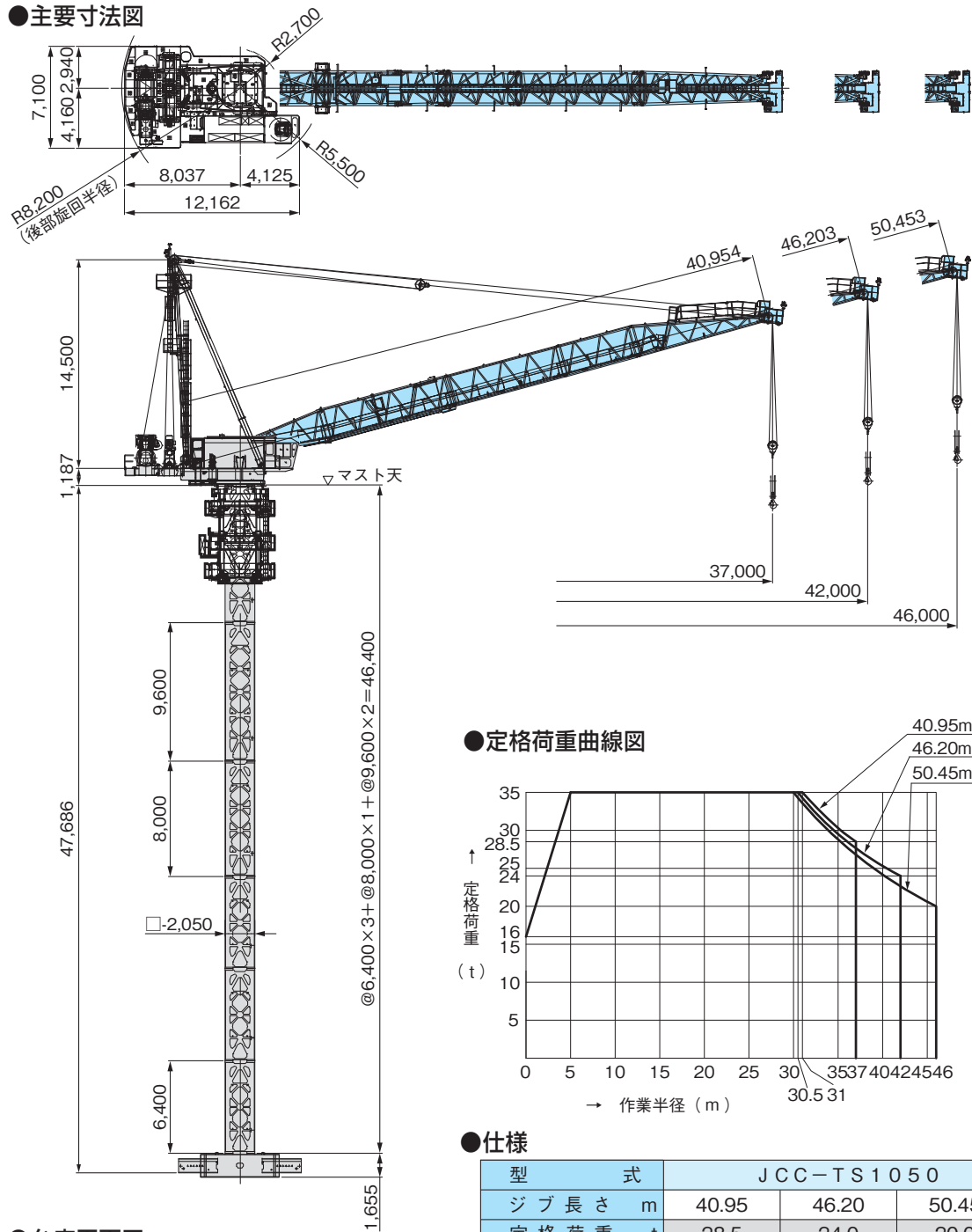
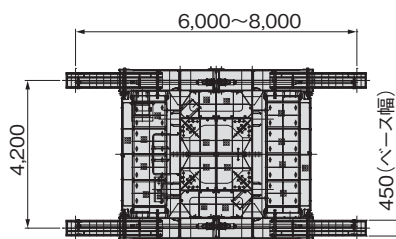


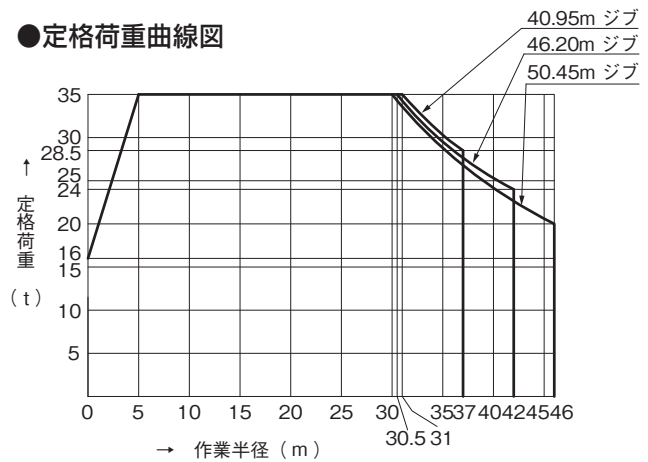
●主要寸法図



●台座平面図



●定格荷重曲線図



●仕様

型 式	JCC-TS1050			
ジブ長さ m	40.95	46.20	50.45	
定格荷重 t	28.5	24.0	20.0	
作業半径 m	37	42	46	
揚 程 m	350			
速 度	巻上 m/s(m/min)	0.72~3.01 (43.3~180.8)		
	起伏 s	113	107	105
	旋回 rad/s (rpm)	0~14t: 0.04 (0.48)		
		14~28t: 0.03 (0.30)		
昇降 m/s	押出	0.0075/0.0092 (重負荷)		
	引込	0.0102/0.0126 (重負荷)		
電 源 V.Hz	AC400/440 50/60			
全負荷出力 kW	393.5 (巻上300 起伏75 旋回18.5)			
全装備質量 t	230.9			
機械コード	64263			