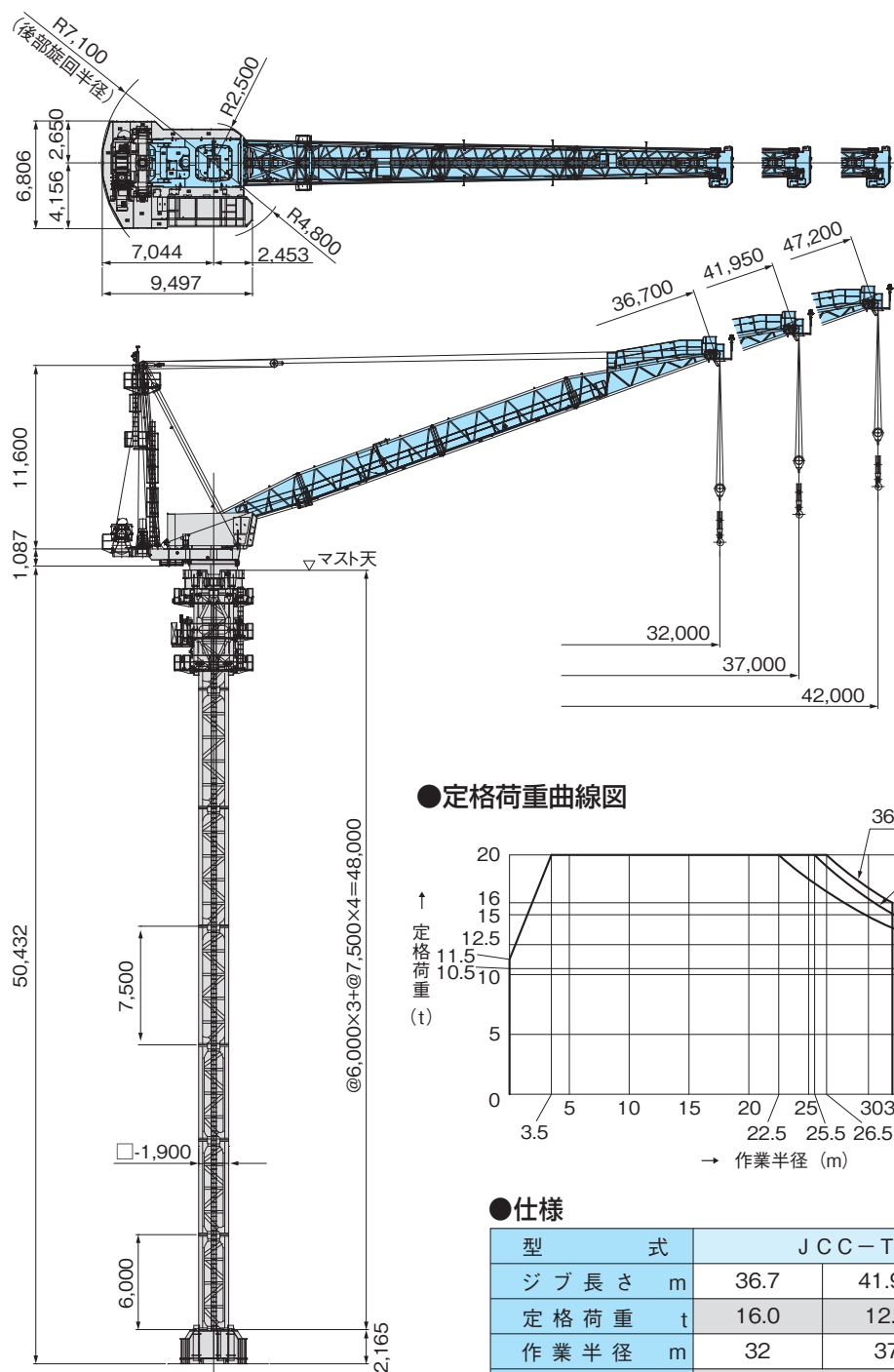


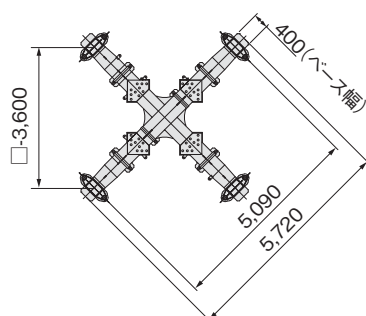
タワークレーン500t-m

JCC-TS500

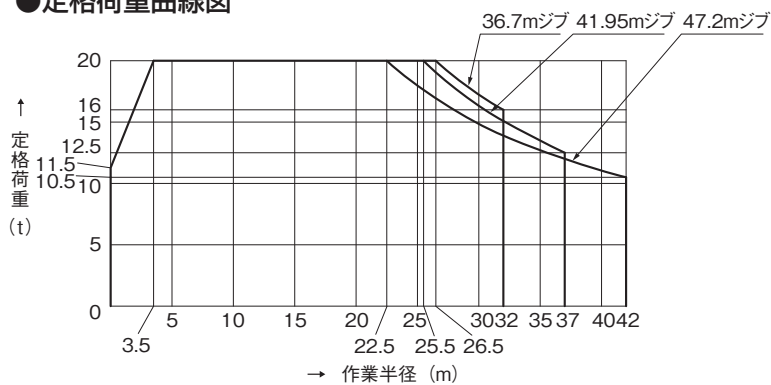
●主要寸法図



●台座平面図



●定格荷重曲線図



●仕様

型 式		JCC-TS500			
ジブ長さ	m	36.7	41.95	47.2	
定格荷重	t	16.0	12.5	10.5	
作業半径	m	32	37	42	
揚 程	m	250			
速 度	巻上	m/s(m/min) 0.47~2.03 (28.2~121.8)			
	起伏	m/s	0.28	0.33	0.38
		s	103		
	回転	rad/s (rpm)	0.05 (0.49)		
昇降	m/s	押出	0.0075/0.0092 (重負荷)		
		引込	0.0117/0.0143 (重負荷)		
電 源	V.Hz	AC400/440 50/60			
全負荷出力	kW	155 (巻上110 起伏30 回転15)			
全装備質量	t	166.03			
機械コード		64275			