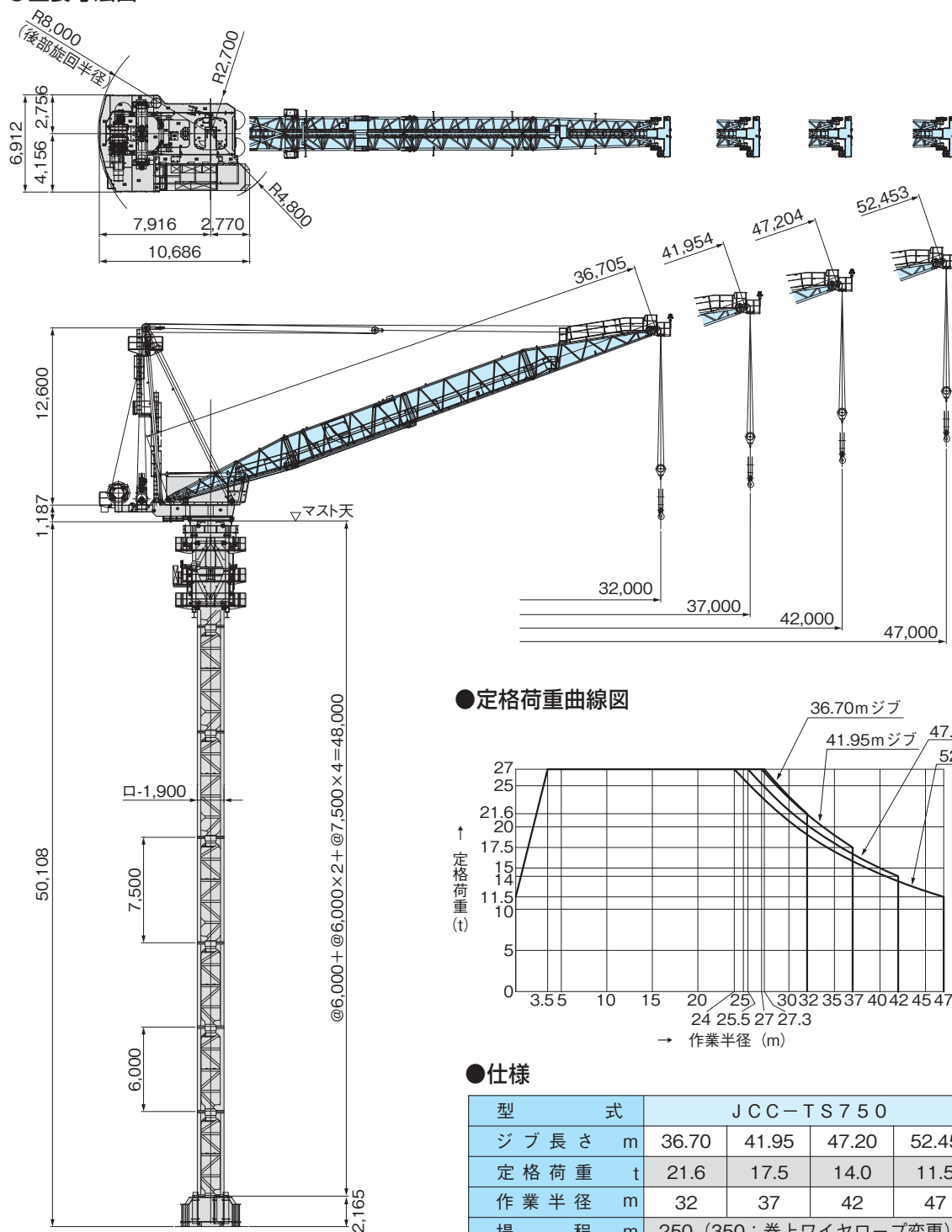


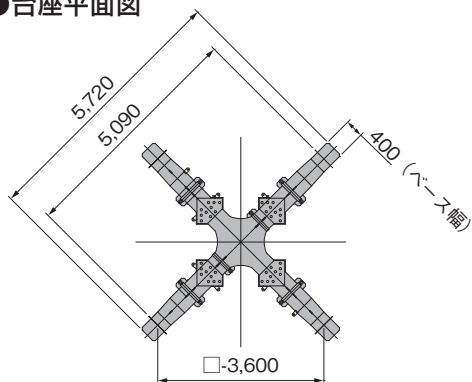
タワークレーン750t-m

JCC-TS750

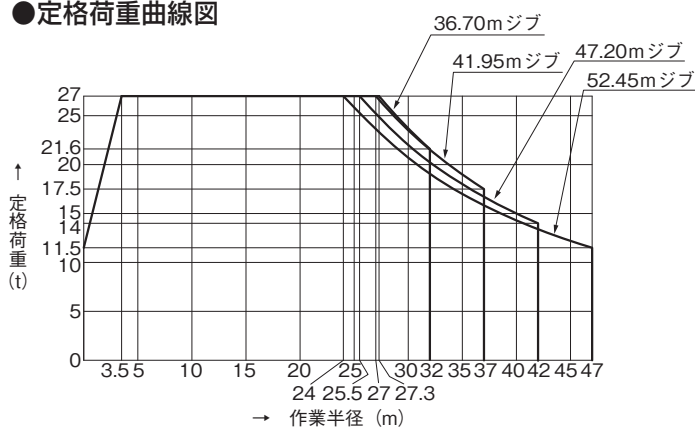
●主要寸法図



●台座平面図



●定格荷重曲線図



●仕様

型式		JCC-TS750			
ジブ長さ	m	36.70	41.95	47.20	52.45
定格荷重	t	21.6	17.5	14.0	11.5
作業半径	m	32	37	42	47
揚程	m	250 (350:巻上ワイヤロープ変更)			
速度	巻上	m/s(m/min) 0.43~1.91 (25.8~114.6)			
	起伏	s 107, 106, 105, 107			
	旋回	rad/s (rpm) 0~25t: 0.048 (0.48), 25~27t: 0.024 (0.24)			
	昇降	m/s 押出: 0.0075/0.0092 (重負荷), 引込: 0.0100/0.0122 (重負荷)			
電源	V.Hz	AC400/440 50/60			
全負荷出力	kW	205.5 (巻上132 起伏55 旋回18.5)			
全装備質量	t	178.3			
機械コード		64277			