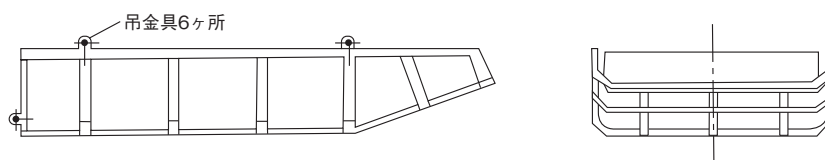


# 土砂バケット

## 排土バケット



クレーンの親フックで全体を吊り、子フックでバケット後端の吊手を巻上げ、バケットを傾けて排出します。

型 式		1.0m <sup>3</sup>	1.5m <sup>3</sup>	4.5m <sup>3</sup>
外形寸法	長 mm	1,870	2,600	3,900
	幅 mm	944	1,650	1,742
	高 mm	900	800	970
質 量 kg		450	600	1,200
機械コード		66900	66901	66904

## ボトムバケット

手動の底開き式のバケットです。



型 式		0.8m <sup>3</sup>	1.25m <sup>3</sup>
バケット容量 m <sup>3</sup>		0.73	1.24
バケット	高 mm	1,150	1,120
	径 mm	950	1,250
吊手までの全高 mm		1,930	2,074
質 量 kg		280	400
機械コード		66993	66996