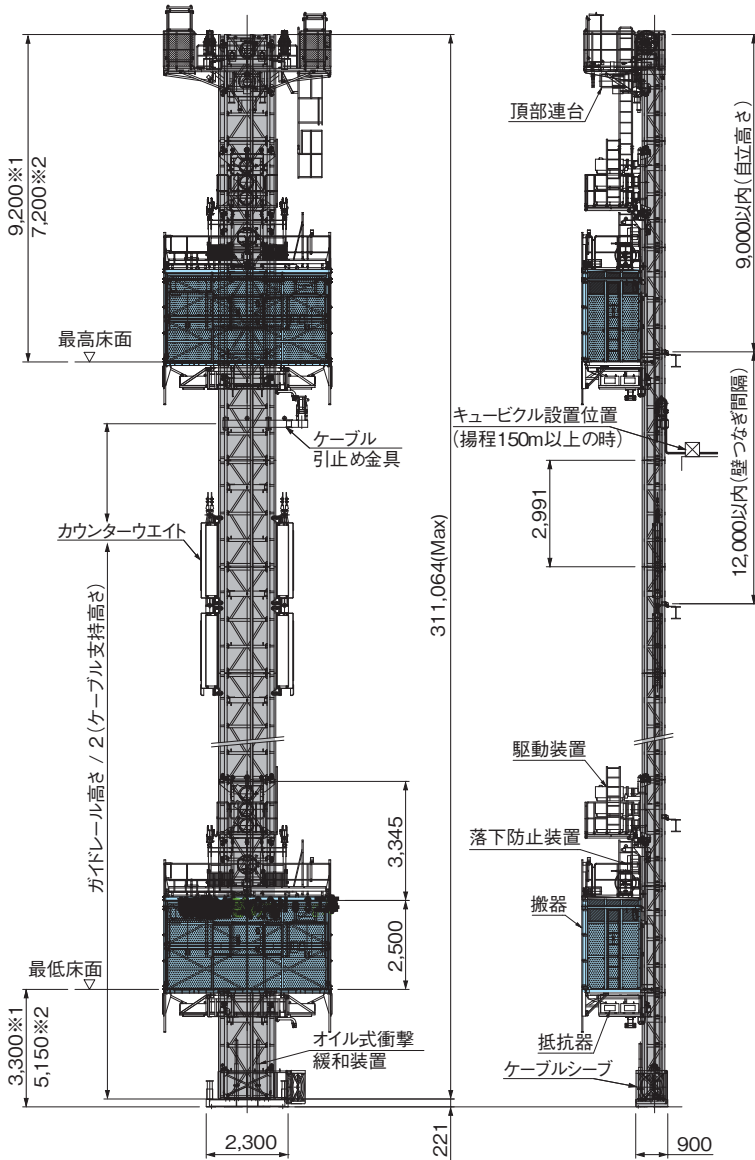
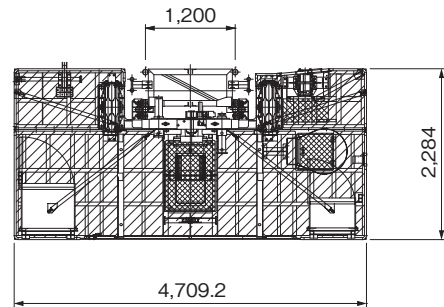


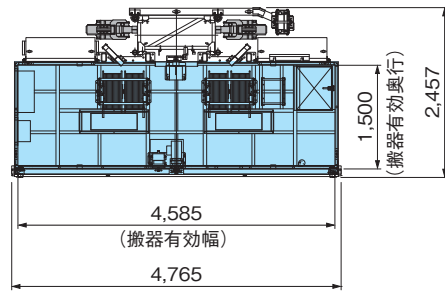
●主要寸法図



●連台平面図

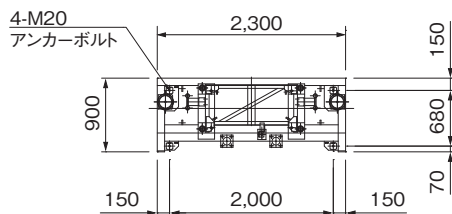


●搬器平面図



設置時必要開口寸法
5,100 × 2,700

●ベース詳細図



●仕様

型式	KCE-2800Hs3
積載荷重 kg	2,800 (定員 43人)
揚程 m	300
昇降速度 m/s (m/min)	1.67 (100)
電動機 kW×台	22×3
搬器内寸法 W×L×H(m)	4.585×1.5×2.5 (3.3)
操作方式	行先階数設定自動運転・手動レバー
電源 V.Hz	AC 400/440 50/60
安全装置	自動落下防止装置 (電磁ブレーキ)
	過負荷防止装置
	ファイナルリミットスイッチ
機械コード	67040

※1：駆動部を搬器上部に搭載した場合
※2：駆動部を搬器下部に搭載した場合