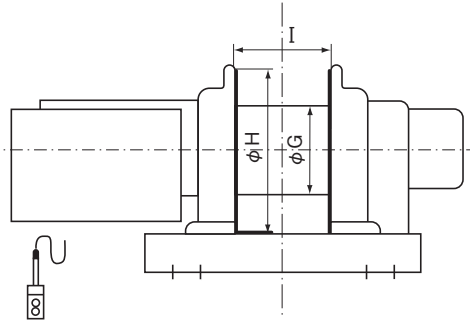


ウインチ

モータホイスト



型 式		MA-3	MA-5	MA-7	MA-10	MA-20
ロープ張力	50Hz時kN(kgf)	3.9(400)	6.4(650)	9.8(1,000)	12.7(1,300)	14.7(1,500)
	60Hz時kN(kgf)		5.4(550)	8.3(850)	9.8(1,000)	
ロープ速度 (50/60Hz)m/min		30/36	33/40	35/42	37/44	40/48
ロープ径×巻取量 mm×m		8×120	10×150	12×150	14×160	16×195
電 源 V		3相200				
電動機出力 kW		2.5	4.3	6.1	8.1	15
ドラム径×幅 G×I mm		190×160	216×250	242×270	267×300	318×350
ドラムつば径 H mm		335	380	445	500	580
外形寸法	長 mm	878	1,027	1,185	1,320	1,624
	幅 mm	401	467	533	564	652
	高さmm	457	503	651	700	760
質 量 kg		160	230	350	460	650

注：ロープ巻取量は外周で1層残る最大の巻取量を示し
ロープ張力とロープ速度はワイヤドラム3層目における数値です。

ウインチ

MA-650M



型式		MA-650M	SX-205
ロープ張力	50Hz時kN(kgf)	1.47(150)	5.9(600)
	60Hz時kN(kgf)		4.9(500)
ロープ速度 (50/60Hz)m/min		23	5.4/6.4
ロープ径×巻取量 mm×m		5×60	8×80
電 源 V		単相100	
電動機出力 kW		0.65	0.75
ドラム径×幅 G×I mm		200×100	89×300
ドラムつば径 H mm		200	190
外形寸法	長 mm	468	538
	幅 mm	300	390
	高 mm	298	315
質 量 kg		25	65